

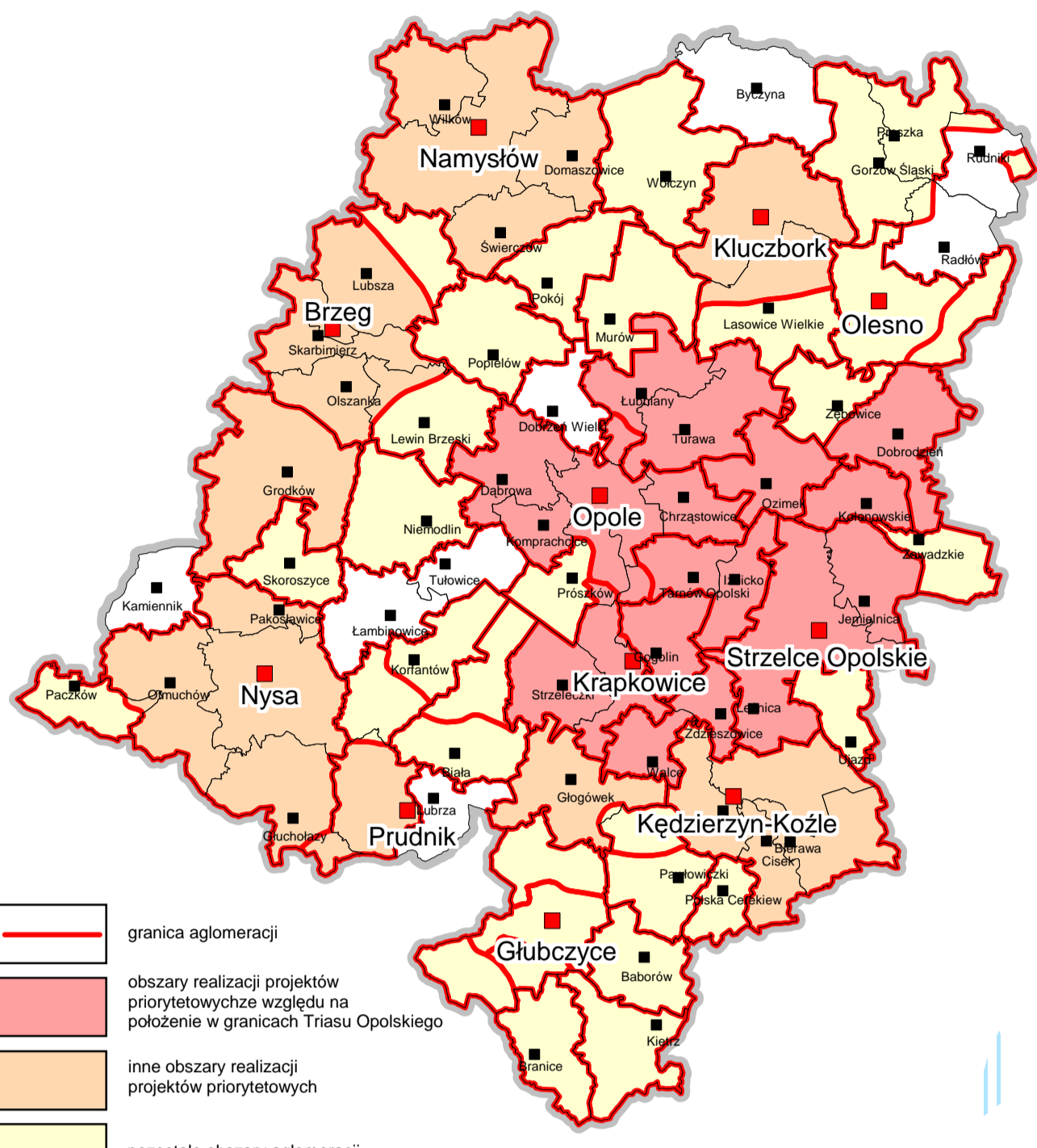


# PLAN ZAGOSPODAROWANIA PRZESTRZENNEGO WOJEWÓDZTWA OPOLSKIEGO

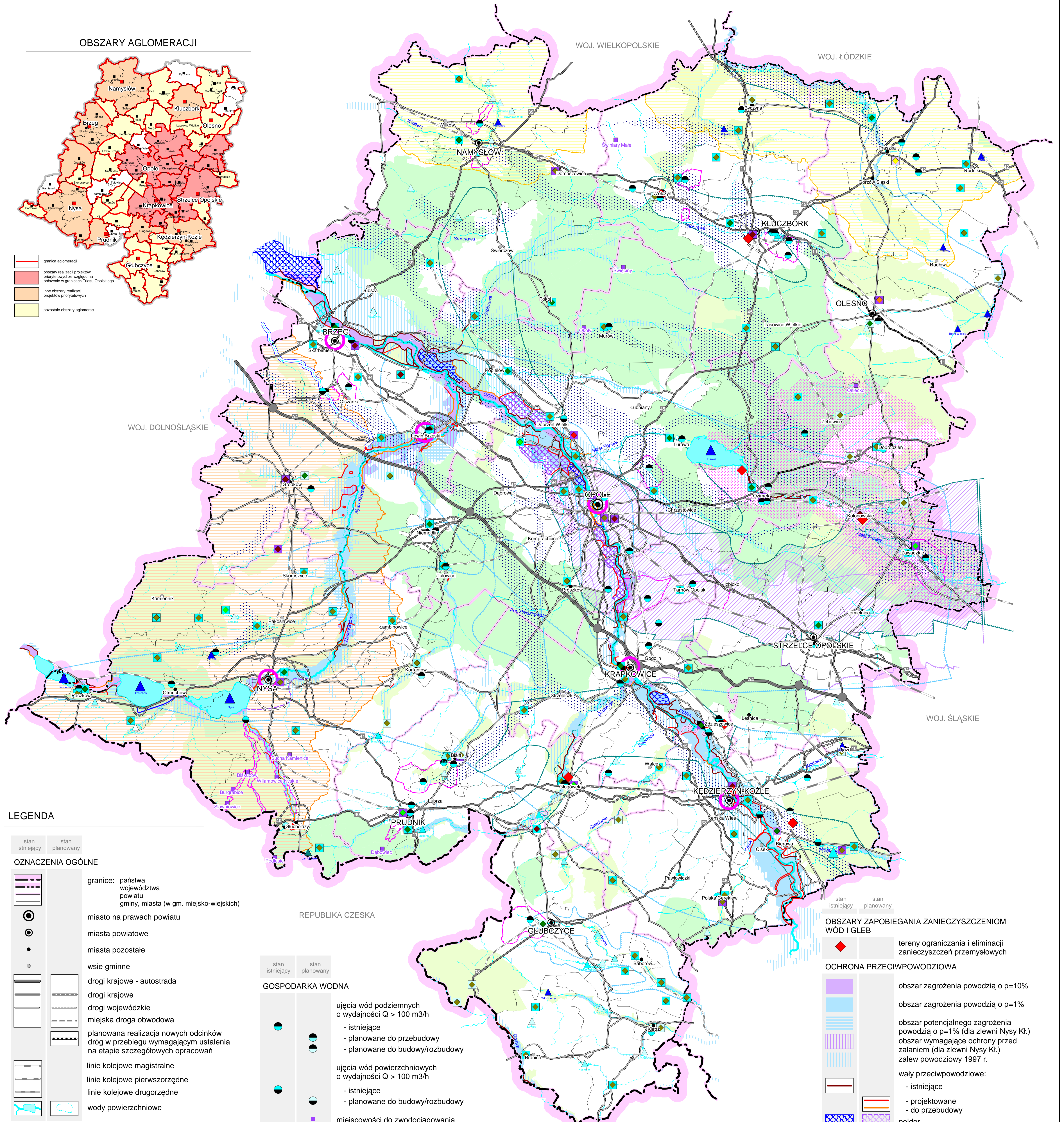
## GOSPODARKA WODNO-ŚCIEKOWA I OCHRONA PRZECIWPOWODZIOWA

skala: 1:180 000

### OBSZARY AGLOMERACJI



- granicza aglomeracji
- obszary realizacji projektów priorytetowych względnie na podstawie w granicach Trósmi Opolskiego
- inne obszary realizacji projektów priorytetowych
- pozostałe obszary aglomeracji



### LEGENDA

- OZNACZENIA OGÓLNE**
- granice: państwa, województwa, powiatu, gminy, miasta (w gm. miejsko-wiejskich)
  - miasto na prawach powiatu
  - miasta powiatowe
  - miasta pozostałe
  - wsie gminne
  - drogi krajowe - autostrada
  - drogi krajowe
  - drogi wojewódzkie
  - miejska droga obwodowa
  - planowana realizacja nowych odcinków dróg w przebiegu wymagającym ustalenia na etapie szczegółowych opracowań
  - linie kolejowe magistralne
  - linie kolejowe pierwszorzędne
  - linie kolejowe drugorzędne
  - wody powierzchniowe
- STRATEGICZNE OBSZARY OCHRONNE**
- obszar głównego zbiornika wód podziemnych GZWP-333
  - obszar ochrony głównego zbiornika wód podziemnych GZWP-333
  - obszary najwyższej ochrony głównych zbiorników wód podziemnych (GZWP)
  - obszary wysokiej ochrony głównych zbiorników wód podziemnych (GZWP)
  - obszar czwartorzędowych dolin kopalnych
  - obszar zlewni ochronnych wód powierzchniowych
  - obszar ochrony ujęć wody
  - obszar priorytetowy do sanitacji
  - parki krajobrazowe wraz z otulinami, obszary chronionego krajobrazu

- GOSPODARKA WODNA**
- ujęcia wód podziemnych o wydajności  $Q > 100 \text{ m}^3/\text{h}$ 
    - istniejące
    - planowane do przebudowy
    - planowane do budowy/rozbudowy
  - ujęcia wód powierzchniowych o wydajności  $Q > 100 \text{ m}^3/\text{h}$ 
    - istniejące
    - planowane do budowy/rozbudowy
  - miejsowości do zwodociągowania
  - kanal przerzutowy wody - Kanał Pepicki
- ODPROWADZANIE ŚCIEKÓW**
- oczyszczalnie ścieków komunalnych:
    - istniejące
    - planowane do przebudowy
    - planowane do budowy/rozbudowy
  - oczyszczalnie ścieków przemysłowych:
    - istniejące
    - planowane do przebudowy
    - planowane do budowy/rozbudowy
  - oczyszczalnie ścieków przemysłowo-komunalnych:
    - istniejące
  - oczyszczalnie ścieków komunalno-przeżyłowych:
    - istniejące

- tytuły oczyszczalni ścieków**
- mechaniczna
  - biologiczna
  - chemiczna
  - mechaniczno-biologiczna
  - mechaniczno-biol. z podwyż. usuwaniem biogenów
  - mechaniczno-chemiczna
  - mechaniczno-biologiczno-chemiczna

- OBSZARY ZAPOBIEGANIA ZANIECZYSZCZENIOM WÓD I GLEB**
- tereny ograniczenia i eliminacji zanieczyszczeń przemysłowych
- OCHRONA PRZECIWPOWODZIOWA**
- obszar zagrożenia powodzią o  $p=10\%$
  - obszar zagrożenia powodzią o  $p=1\%$
  - obszar potencjalnego zagrożenia powodzią o  $p=1\%$  (dla zlewni Nysy Kł.)
  - obszar wymagający ochrony przed zalaniem (dla zlewni Nysy Kł.)
  - zalew powodziowy 1997 r.
  - wały przeciwpowodziowe:
    - istniejące
    - projektowane
    - do przebudowy
  - polder
    - polder przewidziany do likwidacji
  - zbiorniki retencyjne:
    - istniejące
    - projektowany (priorytet 1)
    - projektowany (priorytet 2)
    - projektowany (priorytet 3)
    - suchy
  - zbiornik wielozadaniowy
  - kanal ulgi
  - węzeł wodny

Niniejsza mapa obrazuje przybliżoną lokalizację planowanych zadań inwestycyjnych i nie stanowi podstawy do ustalania linii rozgraniczających terenów ich lokalizacji.

Urząd Marszałkowski Województwa Opolskiego  
Departament Polityki Regionalnej i Przestrzennej

Z-ca Dyrektora Departamentu:  
mgr inż. Jolanta PASZKIEWICZ  
Generalny projektant:  
mgr Jacek Tabor Z-273

Zespół autorów:  
mgr inż. arch. Małgorzata BŁASZCZYK-LEŚNIAK  
mgr inż. Katarzyna LICHOTA  
mgr inż. Maciej MICHAŁOWSKI  
mgr inż. Tomasz MIDURA  
mgr inż. Elżbieta PAWLIK  
mgr inż. Zdzisław STEFANIAK  
mgr inż. Adam ZIAJA Z-507

Opracowanie graficzne:  
mgr inż. Piotr ŁUCZAK  
mgr inż. Maciej MICHAŁOWSKI

Data opracowania:  
sierpień 2010 r.