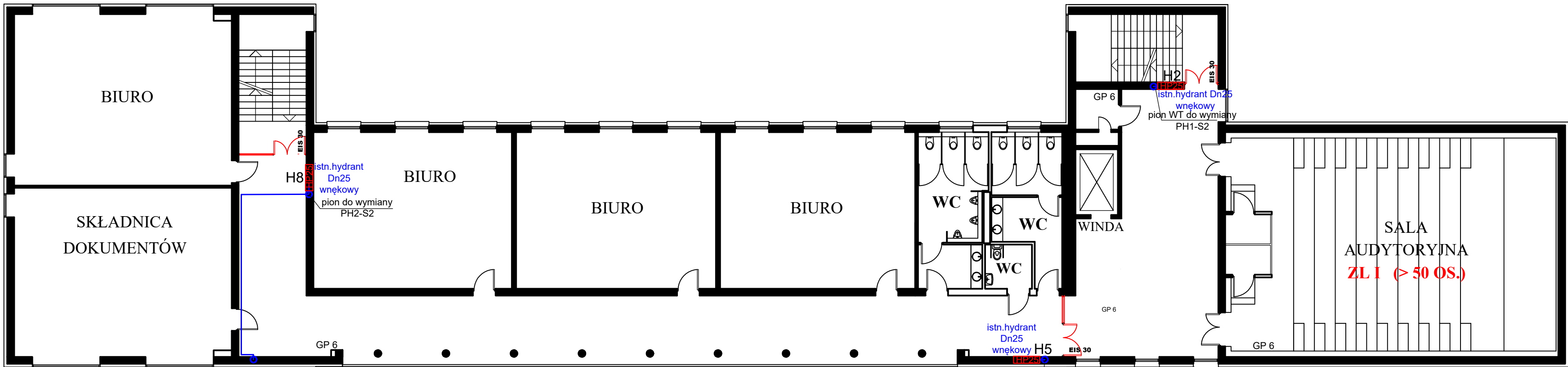
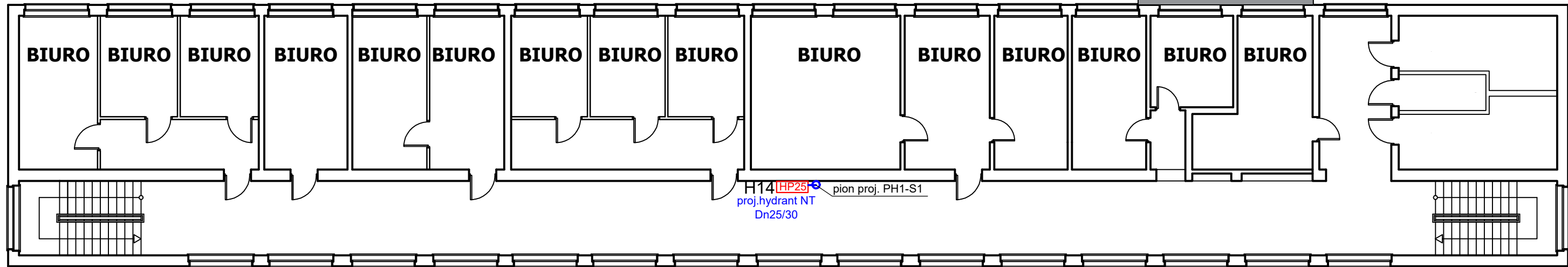


STREFA 2



STREFA 1



- HP25 szafa hydrantowa HP25/30
- - - - - instalacja istniejąca
- — — — — instalacja projektowana
- — — — — przewód HTKSH2x2x1
- - - - - granica kanałów instalacyjnych

projektant: <b>T'Graf</b>			
inwestor: <b>Mikołaj Poluszyński</b> 45-027 OPOLE, UL. OSMAŃCZYKA 16			
projekt: <b>URZĄD MARSZAŁKOWSKI WOJEWÓDZTWA OPOLSKIEGO</b> <b>OPOLE, PIASTOWSKA 14</b>			
temat: <b>PROJEKT MODERNIZACJI I ROZBUDOWY INSTALACJI HYDRANTOWEJ</b> <b>W BUDYNKU URZĘDU MARSZAŁKOWSKIEGO W OPOLU, UL. HALLERA 9</b>			
projektant: <b>mgr inż. Tomasz Kłoś</b>	nr uprawnień: <b>OPL/0967/PWOS/13</b>		
opracowanie: <b>mgr inż. Tomasz Leja</b>	nr uprawnień: <b>21/01/OP</b>		
temat rysunku: <b>INSTALACJA HYDRANTOWA - II PIĘTRO</b>			
branża: <b>SANITARNA</b>	data: <b>SIERPIEŃ 2023</b>	stadium: <b>PROJEKT BUDOWLANY</b>	skala: <b>1:150</b>
			numer rysunku: <b>S-3</b>