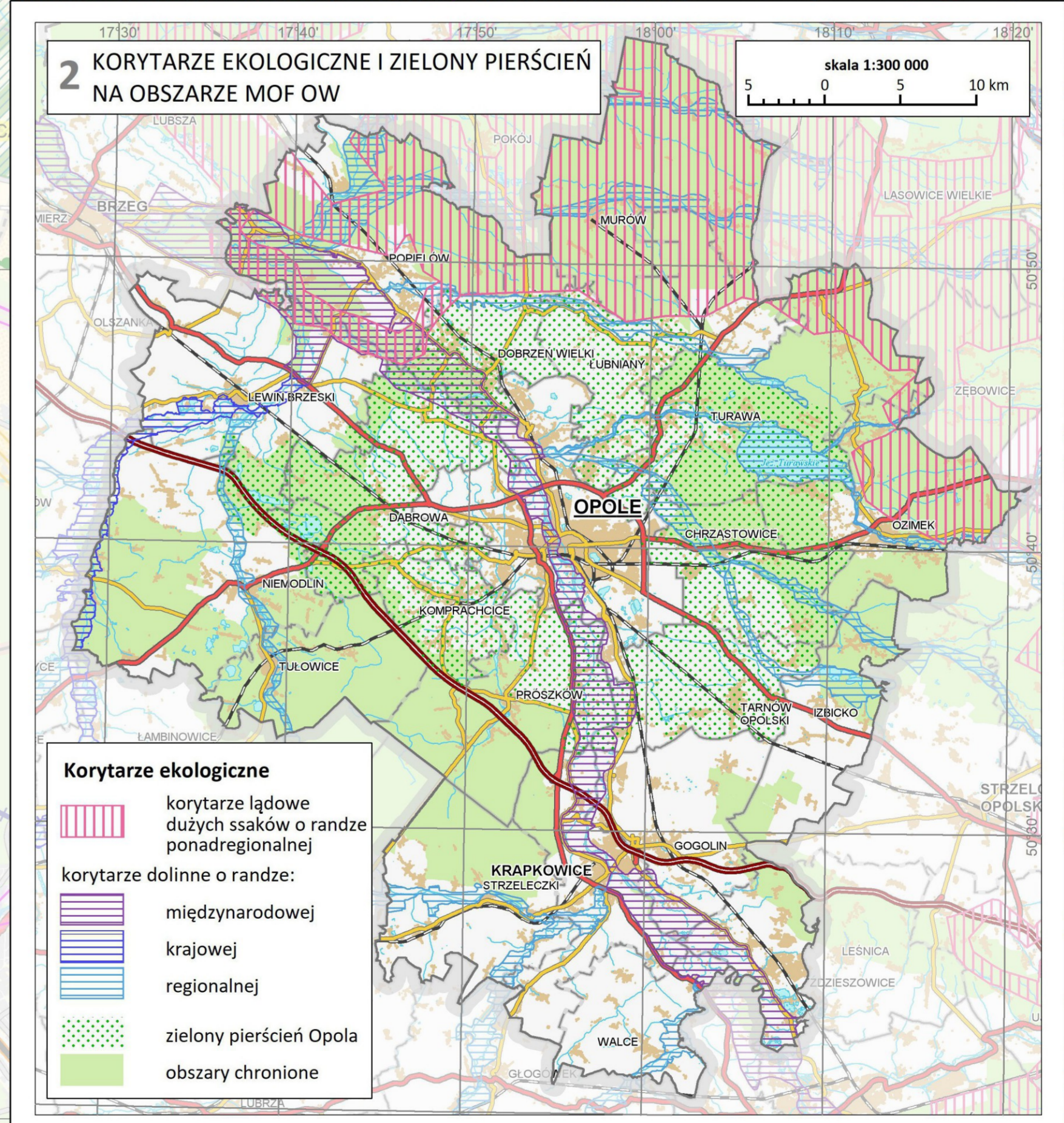
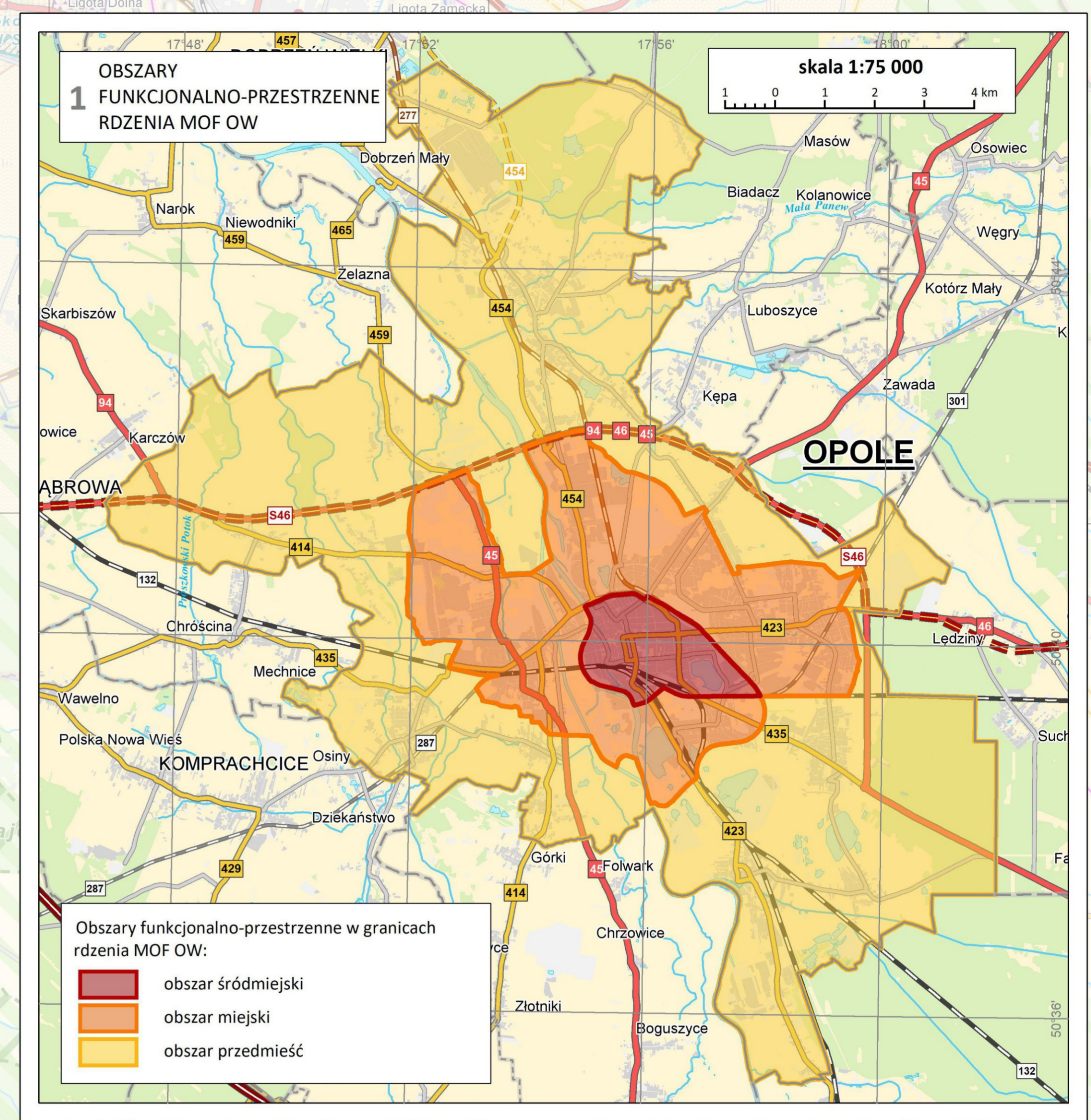
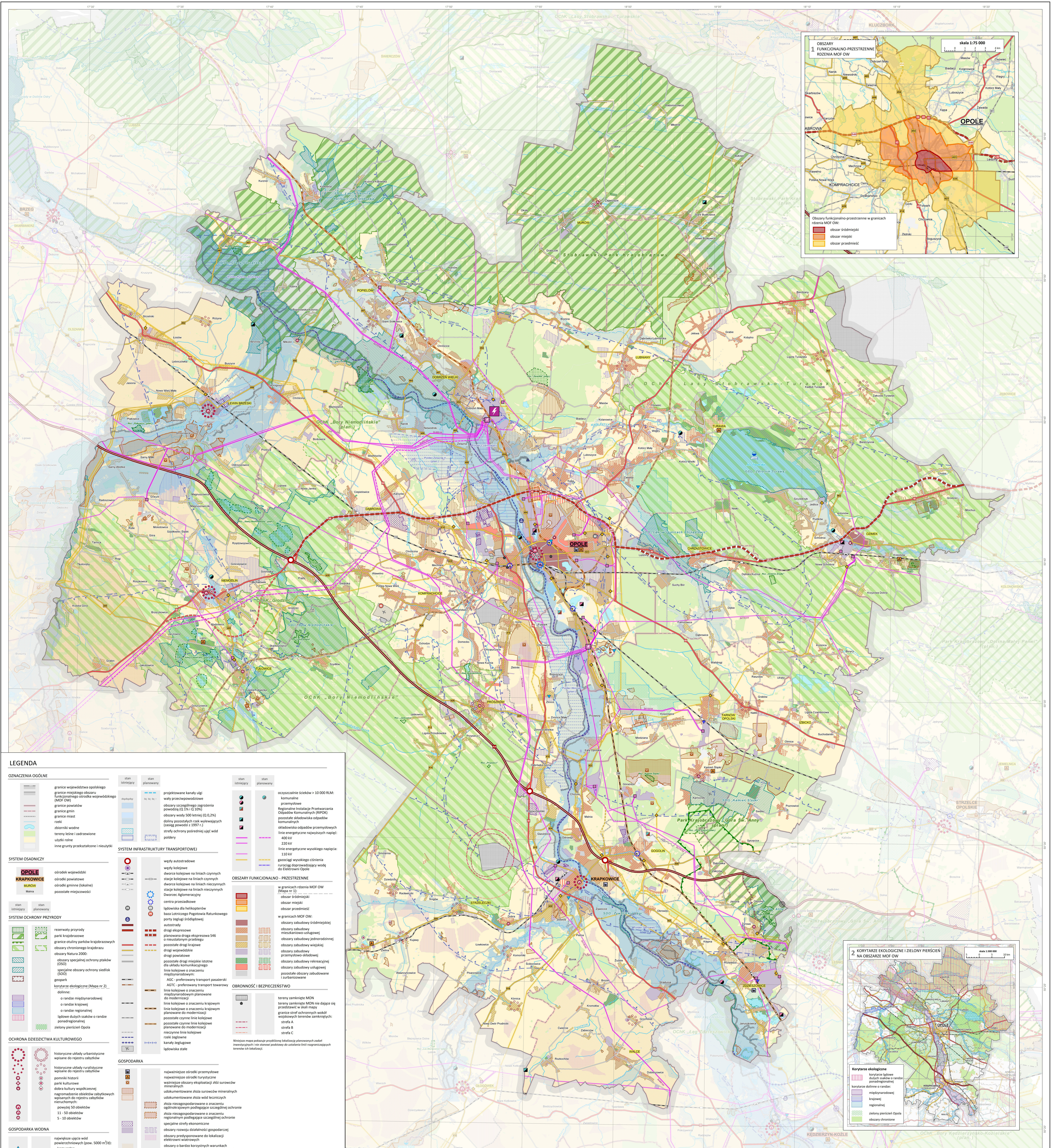




PLAN ZAGOSPODAROWANIA PRZESTRZENNEGO WOJEWÓDZTWA OPOLSKIEGO

MIEJSKI OBSZAR FUNKCJONALNY OŚRODKA WOJEWÓDZKIEGO POLITYKA PRZESTRZENNA

Załącznik nr 3 do uchwały nr V/54/2019 Sejmiku Województwa Opolskiego z dnia 24 kwietnia 2019 r.



OZNACZENIA OGÓLNE	
granicę województwa opolskiego	stan istniejący
granicę miejskiego obszaru funkcjonalnego obszaru wojewódzkiego (MOF OW)	stan planowany
granicę powiatów	
granicę gmin	
granicę miast	
miasto	
zbiorniki wodne	
tereny leśne i zadrzewione	
użytki rolne	
linie granicy przekształceń i rewiety	

SYSTEM INFRASTRUKTURY TRANSPORTOWEJ	
projekowane kanały ulgi	stan istniejący
wehny przystankowe	stan planowany
obszary szczególnego zagrożenia powodzią (O 1% i O 10%)	
obszary wody 500 letniej (O 0,2%)	
obszary awaryjnych i nie awaryjnych (zawig powodzi z 1997 r.)	
strefy ochrony podwyższonego ujęć wód podziemnych	

SYSTEM OSADNICZY	
obszary osadnicze	stan istniejący
obszary osadnicze	stan planowany

SYSTEM OCHRONY PRZYRODY	
rezerwy przyrody	stan istniejący
parki krajobrazowe	stan planowany
granicę otuliny parków krajobrazowych	
obszary chronionego krajobrazu	
obszary Natura 2000	
obszary specjalnej ochrony ptaków (OSO)	
specjalne obszary ochrony siedlisk (OSO)	
geopark	
korytarze ekologiczne (Mapa nr 2)	
obszary:	
o randze międzynarodowej	
o randze krajowej	
o randze regionalnej	
o randze lokalnej	
o randze powiatowej	
o randze gminnej	
o randze lokalnej	

OCHRONA DZIEDZICTWA KULTUROWEGO	
historyczne układy urbanistyczne wpisane do rejestru zabytków	stan istniejący
historyczne układy urbanistyczne wpisane do rejestru zabytków	stan planowany
pomniki historii	
parki kulturowe	
dobry kultury współczesnej	
zagospodarowanie obiektów zabytkowych wpisanych do rejestru zabytków	
niezabytkowych	
powyżej 50 obiektów	
11 - 50 obiektów	
5 - 10 obiektów	

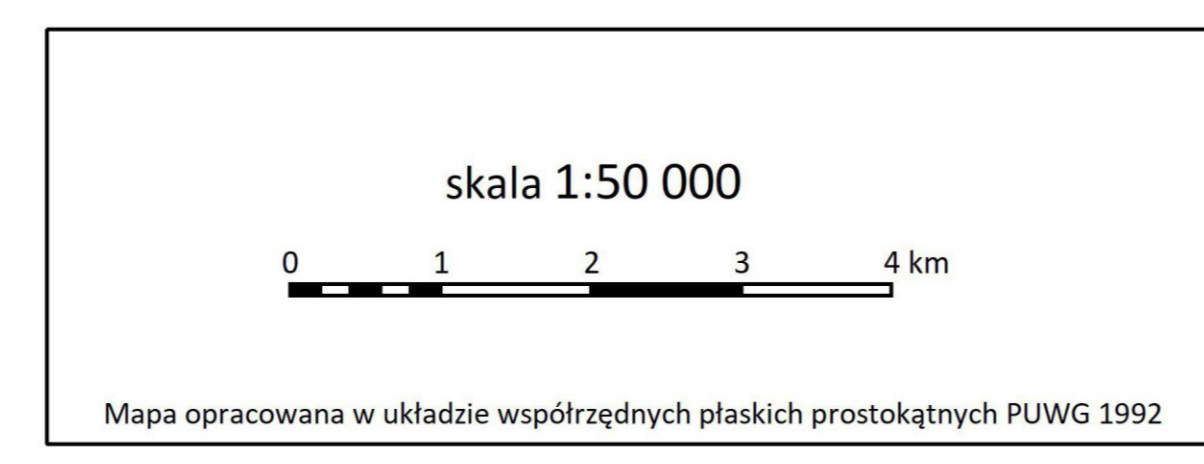
GOSPODARKA	
najważniejsze ośrodki przemysłowe	stan istniejący
najważniejsze ośrodki turystyczne	stan planowany
ważniejsze obszary eksploatacji złóż surowców mineralnych	
udokumentowane złoża surowców mineralnych	
złoża niezagospodarowane o znaczeniu ogólnokrajowym podlegające szczególnej ochronie	
złoża niezagospodarowane o znaczeniu regionalnym podlegające szczególnej ochronie	
specjalne strefy ekonomiczne	
obszary rozwoju działalności gospodarczej	
obszary propozycje do lokalizacji elektrowni wiatrowych	
obszary o bardzo korzystnych warunkach dla prowadzenia intensywnej produkcji rolnej	

INFRASTRUKTURA TECHNICZNA	
elektrownia konwencjonalna o mocy powyżej 2000 MW	stan istniejący
stacje elektroenergetyczne 400 kV i 220 kV	stan planowany
główny punkt zasilania	
stacje redukcyjno-podwyższające	
stacje redukcyjno-podwyższające	

OBSZARY FUNKCJONALNO-PRZESTRZENNE	
oczyszczalnie ścieków > 10 000 RLIM:	stan istniejący
komunalne	stan planowany
przemysłowe	
Regionale Instalacje Przetwarzania Odpadów Komunalnych (RIPOD)	
postacie składowiska odpadów komunalnych	
składowiska odpadów przemysłowych	
linie energetyczne najwyższych napięć: 400 kV, 220 kV	
linie energetyczne wysokiego napięcia: 110 kV, 20 kV	
główny wysokiślenie rurociąg doprowadzający wodę do Elektrowni Opole	

OBRONNOŚĆ I BEZPIECZEŃSTWO	
tereny zamknięte MON	stan istniejący
tereny zamknięte MON nie dotychczas przeliczone w skali wojewódzkiej	stan planowany
granicę stref ochronnych wokół wojskowych terenów zamkniętych:	
strefa A	
strefa B	
strefa C	

OZNACZENIA OGÓLNE	
granicę województwa opolskiego	stan istniejący
granicę miejskiego obszaru funkcjonalnego obszaru wojewódzkiego (MOF OW)	stan planowany
granicę powiatów	
granicę gmin	
granicę miast	
miasto	
zbiorniki wodne	
tereny leśne i zadrzewione	
użytki rolne	
linie granicy przekształceń i rewiety	



URZĄD MARSZAŃKOWSKI WOJEWÓDZTWA OPOLSKIEGO
Departament Polityki Regionalnej i Przestrzennej
Referat Zagospodarowania Przestrzennego Województwa

Generálny projektant:
mgr inż. JACEK TAJDUK
mgr inż. JACEK TAJDUK
mgr inż. JACEK TAJDUK

Zespół autorów:
mgr inż. Andrzej MACHOŃSKI
mgr inż. Tomasz WĘGROŃSKI
mgr inż. Tomasz WĘGROŃSKI
mgr inż. Tomasz WĘGROŃSKI
mgr inż. Tomasz WĘGROŃSKI

Opracowanie graficzne:
mgr inż. Beata LINDENIŁCZ
mgr inż. Maciej MICHAŁOWSKI

Data opracowania:
2019 r.