



Opolski Ośrodek Doradztwa Rolniczego
INFORMUJE - DORADZA - SZKOLI

Program działalności
Opolskiego Ośrodka Doradztwa
Rolniczego w Łosiowie
na 2014r.

Łosiów, listopad 2013r.

Spis treści

I.	Wstęp.....	3
1.	Rolnictwo województwa opolskiego	3
2.	Organizacja Opolskiego Ośrodka Doradztwa Rolniczego w Łosiuwie.....	10
II.	Działalność Opolskiego Ośrodka Doradztwa Rolniczego w Łosiuwie.....	16
1.	Niekomercyjne zadania Opolskiego Ośrodka Doradztwa Rolniczego w Łosiuwie	16
A.	Działalność doradcza	16
B.	Działalność kształceniowa	20
C.	Działalność informacyjna	26
D.	Działalność upowszechnieniowa	32
E.	Zadania wewnętrzne.....	38
2.	Komercyjne zadania Opolskiego Ośrodka Doradztwa Rolniczego w Łosiuwie	40
III.	Kalendarz ważniejszych wydarzeń organizowanych przez Opolski Ośrodek Doradztwa Rolniczego w Łosiuwie na 2014r.....	42

Województwo opolskie jest najmniejszym obszarowo regionem w kraju oraz jednym z najmniejszych pod względem liczby ludności. Ponad połowa ludności mieszka w miastach. Stolicą województwa jest miasto Opole. Administracyjnie województwo opolskie dzieli się na 11 powiatów (rysunek 1). Posiada 35 miast, w tym 1 na prawach powiatu (Opole) oraz 71 gmin (w tym: 3 miejskie, 32 miejsko-wiejskie i 36 wiejskich). Do największych miast Opolszczyzny należą: Opole, Kędzierzyn-Koźle, Nysa, Brzeg. Typowe dla województwa są wsie, będące dużymi jednostkami osadniczymi charakteryzujące się wysokim stopniem urbanizacji. Obszary wiejskie zajmują około 92% powierzchni województwa.

Województwo opolskie jest regionem rolniczo-przemysłowym. Do dominujących branż przemysłu zalicza się: spożywczą, energetyczną, chemiczną, mineralną, maszynową, metalową i meblarską. Sprzyjające warunki naturalne województwa opolskiego umożliwiają intensywną produkcję rolniczą.

Za mocną stroną rolnictwa Opolszczyzny należy uznać walory przyrodnicze do uprawy roli i hodowli zwierząt, oraz sprzyjające warunki klimatyczne i glebowe. Stanowią one wysoki potencjał produkcji rolno-spożywczej. Za zagrożenie postrzega się rozdrobnienie gospodarstw rolnych oraz niewielkie wykorzystanie zakładów przetwórstwa rolno-spożywczego. Bariera jest też problem ze efektywnym ekonomicznie zbytem produkcji rolnej.

Warunki glebowe

Województwo opolskie ma sprzyjające warunki naturalne do produkcji rolniczej. Ukształtowanie terenu jest nizinne, płaskie, lekko faliste. Śląsk Opolski należy do najcieplejszych regionów naszego kraju. Okres wegetacyjny rozpoczyna się wczesnie, najczęściej pod koniec marca i trwa 200 - 225 dni, opady roczne wieloletnie wahają się w granicach 600 - 700 mm, z przeciętną liczbą dni z opadami 160 - 180.

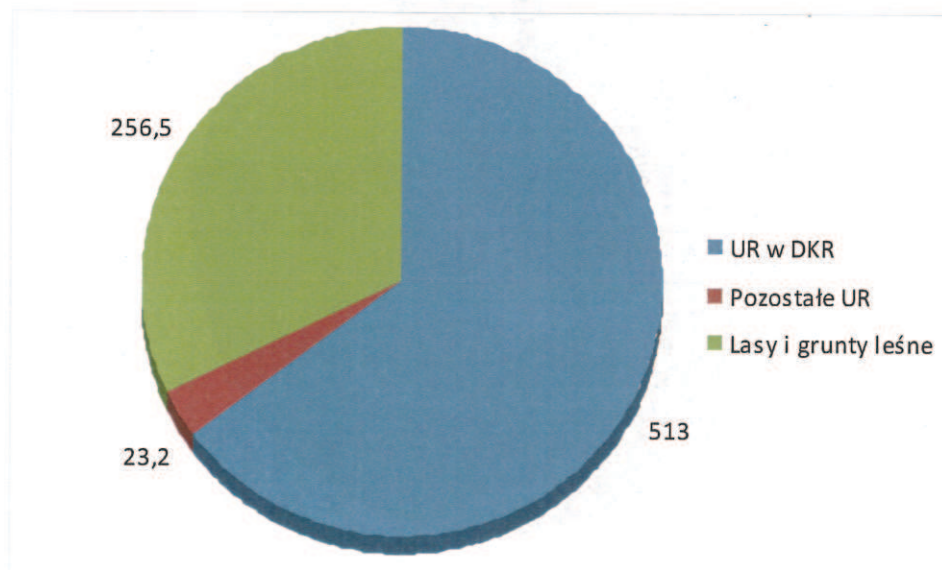
Okolo 60% powierzchni województwa zajmują gleby dobre i średnie (brunatne wytworzone z piasków słabo gliniastych i gliniastych). Następną grupę stanowią gleby brunatne wytworzone z lessów i utworów lessowych, które rozciągają się w części południowej u podnóża Sudetów. W środkowej i północnej części województwa występują mało urodzajne gleby bielcowe wytworzone z piasków. Między Kluczborkiem a Namysłowem ciągnie się pas gleb ilastych, natomiast wzdłuż rzek występują mady.

Użytkowanie gruntów (wg GUS 2012)

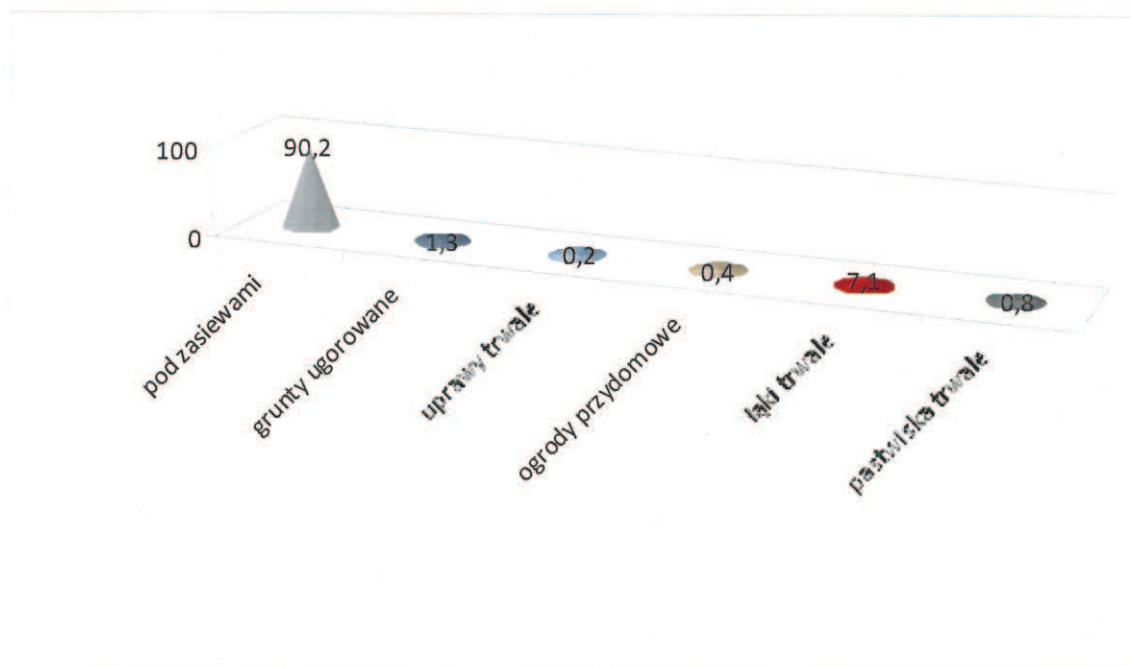
Powierzchnia użytków rolnych w województwie wynosi 536,2 tys. ha. Areał użytków rolnych w dobrej kulturze rolnej w gospodarstwach rolnych wynosi 513,0 tys. ha. W województwie opolskim powierzchnia zasiewów w gospodarstwach rolnych wynosi 462,7 tys. ha, co stanowi 86,3% ogólnej powierzchni użytków rolnych województwa, powierzchnia sadów 386 ha, łąk trwałych 36,6 tys. ha i pastwisk trwałych 4,0 tys. ha. W gospodarstwach indywidualnych powierzchnia zasiewów wynosi

340,3 ha, powierzchnia sadów 381 ha, łąk trwałych 33,5 tys. ha i pastwisk trwałych 2,7 tys. ha.

Opolskie rolnictwo charakteryzuje się wysokimi wskaźnikami wydajności oraz przoduje w kraju pod względem plonów zbóż, rzepaku i buraków cukrowych. W strukturze zasiewów dominują zboża, które stanowią 71,2 % całkowitej powierzchni zasiewów, w tym zboża intensywne tj. pszenica i jęczmień. Uzyskiwane od wielu lat bardzo wysokie plony podstawowych ziemiopłodów plasują produkcję rolną woj. opolskiego w ścisłej czołówce krajowej.



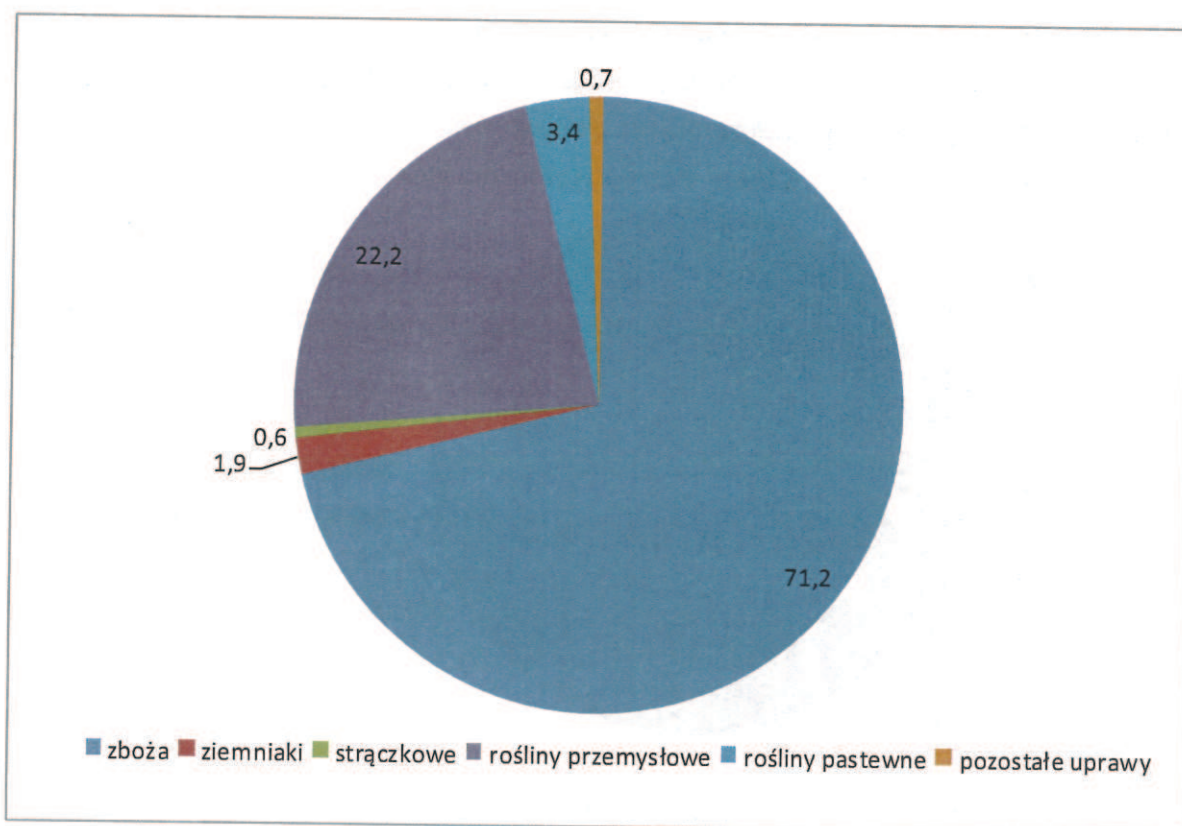
Rys. 2. Użytkowanie gruntów ogółem w województwie opolskim w 2012 r. [tys. ha]



Rys. 3. Udział powierzchni poszczególnych grup użytków rolnych w ogólnej powierzchni użytków rolnych w województwie opolskim w 2012 r. [%]

Powierzchnia zasiewów (wg GUS 2012)

Rys. 4. Ogólna powierzchnia zasiewów w gospodarstwach rolnych wynosi 462,7 tys. ha, w tym:



Struktura zasiewów przedstawia się następująco:

- zboża ogółem tj. zboża podstawowe z mieszankami zbożowymi oraz gryka, proso, inne zbożowe łącznie z kukurydzą na ziarno zajmują powierzchnię 329,4 tys. ha, co stanowi 71,2% ogólnej powierzchni zasiewów,
- ziemniaki zajmują 8,9 tys. ha, tj. 1,9% ogólnej powierzchni zasiewów,
- strączkowe – 2,5 tys. ha, tj. 0,6% ogólnej powierzchni zasiewów,
- rośliny przemysłowe – 102,9 tys. ha, tj. 22,2% ogólnej powierzchni zasiewów,
- rośliny pastewne – 15,9 tys. ha, tj. 3,4% ogólnej powierzchni zasiewów,
- pozostałe uprawy – 3,2 tys. ha, tj. 0,7% powierzchni zasiewów.

Płony (własne dane z 2013)
Płony ziemniopłodów w dt/ha w województwie opolskim z podziałem na powiaty

RODZAJ UPRAWY	BRZEG	GŁUBCZYCE	K-KOŹLE	KLUCZBORK	KRAPKOWICE	NAMYSŁÓW	NYSA	OLESNO	OPOLE	PRUDNIK	STRZELCE OP.	ŚREDNIO
JĘCZMIEN OZIMY	44	49	40	40	40	38	50	46	35	45	58	44,0
PSZENICA OZIMA	54	60	48	53	42	45	57	48	50	65	50	52,0
ŻYTO OZIME	43	45	32	38	35	28	45	34	35	40	43	38,0
PSZENŻYTO OZIME	47	45	30	50	42	40	50	46	40	40	55	44,0
PSZENICA JARA	50	43	40		40	30	53	38	40	50	45	43,0
JĘCZMIEN JARY	43	45	28	50	32	26	50	38	30	40	35	38,0
OWIES		45	35	45	35	30	45	38	30	45	42	39,0
MIESZANKI ZBOŻOWE OZIME	41					36						39,0
MIESZANKI ZBOŻOWE JARE		48	28	45	38	22	38	36	30	45	45	38,0
MIESZANKI ZBOŻOWO-STRĄCZKOWE JARE		35	28		38	23	30	34	30	45	48	34,6
RZEPAK OZIMY	27	33	29	35	32	28	35	27	25	35	32	31,0
RZEPAK JARY	22										22	22,0
BURAKI CUKROWE		520		640				450	470	550		526,0
ZIEMNIAKI		200		320	180		175	210	200	220		215,0
KUKURYDZA NA ZIELONKE		400		400	400		475	450	480	500		443,6
KUKURYDZA NA ZIARNO		100		110	70		80	70	100	80		87,1
SOJA		18										18,0
PROSO						4						4,0
ŁUBIN						5						5,0

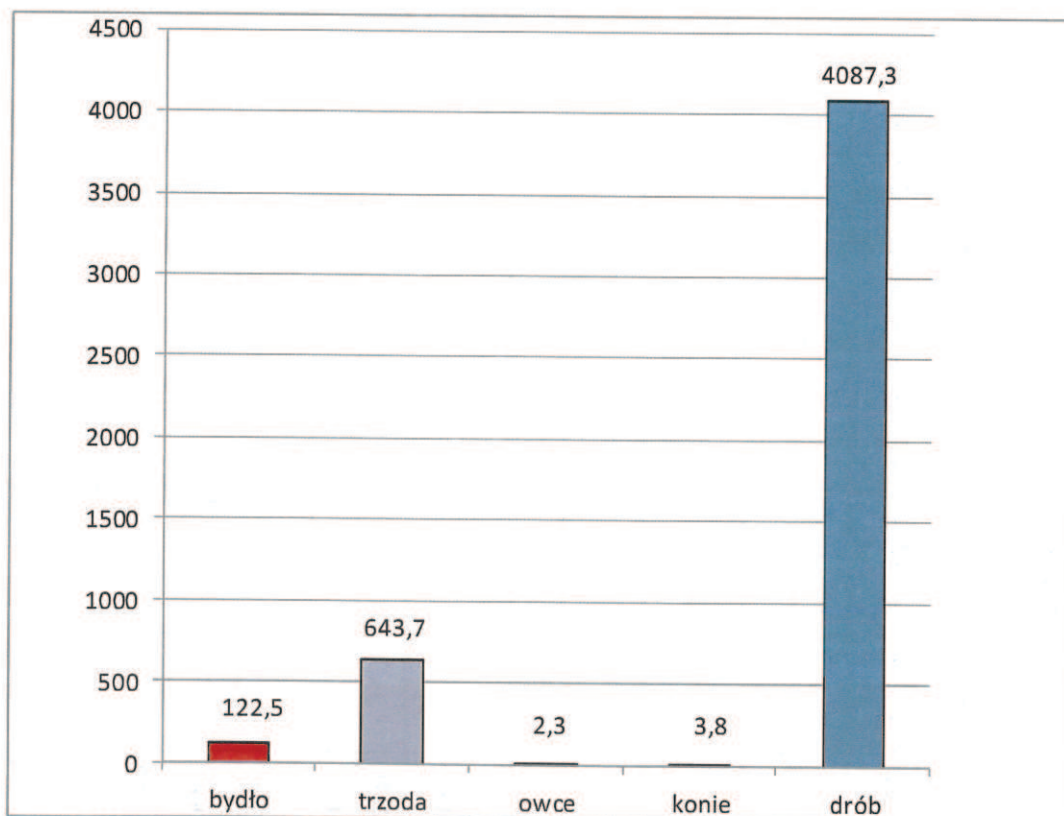
Zużycie nawozów mineralnych lub chemicznych oraz wapniowych w przeliczeniu na czysty składnik [GUS 2012]

	azotowe	fosforowe	potasowe	wapniowe
W tonach	69197	22485	27549	53341
Na 1 ha UR w kg	129,0	41,9	51,4	99,5

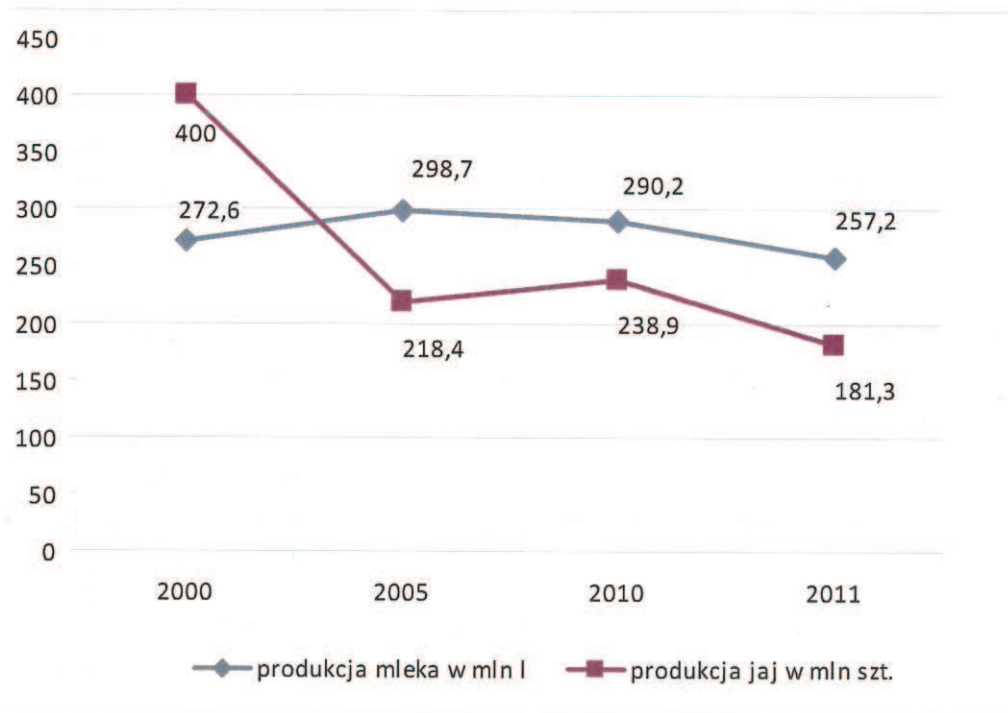
Zwierzęta gospodarskie (wg GUS 2012)

W województwie opolskim pogłowie poszczególnych gatunków zwierząt gospodarskich wynosi:

- bydło – 122,5 tys. szt., w tym krów – 52,3 tys. szt.,
- trzoda chlewna – 643,7 tys. szt., w tym loch – 52,6 tys. szt.,
- owce – 2,3 tys. szt., w tym maciorki 1,5 tys. szt.,
- konie – 3,8 tys. szt.,
- drób ogółem – 4087,3 tys. szt.,
 - kury - 3999,9 tys. szt., w tym nioski 828,2 tys. szt.
 - gęsi – 40,5 tys. szt.
 - indyki – 22,1 tys. szt.
 - kaczki – 24,8 tys. szt.



Rys. 5. Pogłowie zwierząt gospodarskich w tys. szt. w województwie opolskim



Rys. 6. Produkcja mleka i jaj w województwie opolskim

Produkcja żywca rzeźnego w tys. szt. w województwie opolskim

Żywiec rzeźny	2000	2005	2010	2011
bydło (bez cieląt)	43,4	27,1	28,2	22,1
cielęta	10,7	5	3,1	9,4
trzoda chlewna	760,3	708,7	723,8	795,4
owce	2,5	1,4	0,7	5,2
konie	0,1	0	0	0,1

2. Organizacja Opolskiego Ośrodka Doradztwa Rolniczego w Łosiuwie

Opolski Ośrodek Doradztwa Rolniczego w Łosiuwie działa na podstawie ustawy z dnia 22 października 2004r. o jednostkach doradztwa rolniczego (Dz. U. z 2013r. poz. 474).

Ośrodek jest samorządową wojewódzką osobą prawną, podlega Zarządowi Województwa Opolskiego.

Ośrodek Doradztwa realizuje zadania i wykonuje usługi z zakresu doradztwa rolniczego wynikające z ustaw:

1) w ramach zadań z doradztwa rolniczego nieodpłatnie:

a) prowadzi szkolenia dla rolników i innych mieszkańców obszarów wiejskich, w szczególności w zakresie:

- stosowania nowoczesnych metod agrotechnicznych, hodowli oraz przetwórstwa rolno-spożywczego,
- rozwiązywania problemów technologicznych i organizacyjno-ekonomicznych gospodarstw rolnych,
- rachunkowości w gospodarstwach rolnych,
- rolnictwa ekologicznego,
- rozwoju przedsiębiorczości na obszarach wiejskich,
- unowocześniania wiejskiego gospodarstwa domowego,
- ubiegania się o przyznanie pomocy finansowanej lub współfinansowanej ze środków pochodzących z funduszy Unii Europejskiej lub innych instytucji krajowych lub zagranicznych,
- modernizacji gospodarstw rolnych, poprawy jakości artykułów rolno-spożywczych i ich przetwórstwa oraz wzmocnienia pozycji rolników na rynku,
- zarządzania gospodarstwem rolnym,
- promocji produktów lokalnych i regionalnych

b) prowadzi działalność informacyjną wspierającą rozwój produkcji rolniczej;

c) prowadzi działalność w zakresie podnoszenia kwalifikacji zawodowych rolników i innych mieszkańców obszarów wiejskich;

d) udziela pomocy rolnikom i innym mieszkańcom obszarów wiejskich w zakresie sporządzania dokumentacji niezbędnej do uzyskania pomocy finansowanej lub współfinansowanej ze środków pochodzących z funduszy Unii Europejskiej lub innych instytucji krajowych lub zagranicznych,

e) prowadzi analizy rynku artykułów rolno-spożywczych i środków produkcji oraz gromadzą i upowszechniają informacje rynkowe w tym zakresie;

f) prowadzi doświadczalnictwo odmianowe w ramach porejestrowego doświadczalnictwa odmianowego;

- g) upowszechnia metody produkcji rolniczej i stylu życia przyjaznych dla środowiska;
- h) podejmuje działania na rzecz zachowania dziedzictwa kulturowego i przyrodniczego wsi, ekologicznego i funkcjonalnego urządzania gospodarstwa rolnego;
- i) upowszechnia rozwój agroturystyki i turystyki wiejskiej oraz prowadzi promocję wsi jako atrakcyjnego miejsca wypoczynku;
- j) współdziała w realizacji zadań wynikających z programów rolno-środowiskowych oraz programów działań mających na celu ograniczenie odpływu azotu ze źródeł rolniczych;
- k) prowadzi analizy przemian w zakresie poziomu i jakości produkcji rolniczej i funkcjonowania gospodarstw rolnych oraz upowszechniają wyniki tych analiz w pracy doradczej.;
- l) prowadzi działania dotyczące odnawialnych źródeł energii;
- ł) podejmuje działania związane z aktywizacją mieszkańców na terenach wiejskich z uwzględnieniem promocji zdrowego stylu życia;
- m) wdraża „Program upowszechniania znajomości przepisów ustawy o ochronie zwierząt wśród rolników w województwie opolskim na lata 2014-2015”

2) w ramach doradztwa rolniczego Ośrodek wykonuje odpłatnie usługi w zakresie:

- a) prowadzenia:
 - ksiąg rachunkowych i dokumentacji niezbędnej w rachunkowości w gospodarstwach rolnych,
 - działalności promocyjnej gospodarstw rolnych, w szczególności agroturystycznych lub ekologicznych,
 - kursów przygotowujących do uzyskania tytułów kwalifikacyjnych w zawodach przydatnych do prowadzenia działalności rolniczej,
 - działalności:
 - wydawniczej,
 - poligraficznej,
 - laboratoryjnej,
 - hotelarskiej i gastronomicznej,
 - szkoleniowej niezwiązanej z realizacją zadań, o których mowa w ust. 1 pkt a) i b),
 - gospodarki pasiecznej;
- b) udostępniania pomieszczeń i innych składników majątkowych;
- c) organizacji targów, wystaw, pokazów, konferencji i innych przedsięwzięć upowszechniających wiedzę rolniczą, nowe technologie produkcji i promujących produkty i wyroby przetwórstwa rolno-spożywczego;
- d) sporządzania:
 - opracowań oceny możliwości inwestycyjnych gospodarstw rolnych,
 - analiz i opracowań ekonomicznych, finansowych i technologicznych,

- oceny użyteczności maszyn rolniczych,
 - planów nawozowych lub planów przechowalnictwa nawozów naturalnych,
 - planów rolno-środowiskowych,
 - planów przestawienia gospodarstwa rolnego na produkcję metodami ekologicznymi lub planów produkcji w gospodarstwach ekologicznych;
- e) wypełniania wniosków lub innych dokumentów niezbędnych do ubiegania się o przyznanie pomocy finansowanej lub współfinansowanej ze środków pochodzących z funduszy Unii Europejskiej lub innych instytucji krajowych i zagranicznych;
- f) objętym pomocą finansową przyznawaną na podstawie przepisów o wspieraniu rozwoju obszarów wiejskich z udziałem środków Europejskiego Funduszu Rolnego na rzecz Rozwoju Obszarów Wiejskich, w tym usługi w za-kresie, o którym mowa w art. 24 ust. 1 rozporządzenia Rady (WE) nr 1698/2005 z dnia 20 września 2005 r. w sprawie wsparcia rozwoju obszarów wiejskich przez Europejski Fundusz Rolny na rzecz Rozwoju Obszarów Wiejskich (EFRROW) (Dz.Urz. UE L 277 z 21.10.2005, str. 1).

Opolski Ośrodek Doradztwa Rolniczego w Łosiuwie w zakresie swojego działania współpracuje z:

- Urzędem Marszałkowskim Województwa Opolskiego,
- Agencją Restrukturyzacji i Modernizacji Rolnictwa;
- Agencją Rynku Rolnego;
- Agencją Nieruchomości Rolnych;
- Izbą Rolniczą i Krajową Radą Izb Rolniczych;
- Regionalnym Sekretariatem Krajowej Sieci Obszarów Wiejskich przy realizacji wspólnych zadań z Urzędem Marszałkowskim;
- Kasą Rolniczego Ubezpieczenia Społecznego oraz Zakładem Ubezpieczeń Społecznych;
- bankami, w szczególności bankami spółdzielczymi, bankami zrzeszającymi banki spółdzielcze oraz izbą gospodarczą;
- Okręgową Inspekcją Pracy;
- regionalnymi zarządami gospodarki wodnej;
- placówkami oświatowymi w zakresie prowadzenia szkoleń zawodowych wynikających z potrzeb lokalnego rynku pracy;
- lokalnymi i regionalnymi organizacjami wspierania przedsiębiorczości;
- szkołami, szkołami wyższymi, jednostkami badawczo-rozwojowymi i placówkami naukowymi Polskiej Akademii Nauk;
- organami administracji rządowej i jednostkami samorządu terytorialnego;
- stowarzyszeniami działającymi na obszarach wiejskich;
- związkami zawodowymi i społeczno-zawodowymi organizacjami rolników;
- zagranicznymi instytucjami doradztwa rolniczego i zagranicznymi instytucjami wspomagającymi rozwój gospodarstw rolnych i obszarów wiejskich;

— mediami publicznymi, tj. prasą, radiem i telewizją.

Przy Opolskim Ośrodku Doradztwa Rolniczego w Łosiowie działa Rada Społeczna Doradztwa Rolniczego, która jest organem opiniodawczo-doradczym Dyrektora.

W skład Rady wchodzi 11 członków i są to przedstawiciele:

a) Sejmiku Województwa Opolskiego:

- Józef Śliwa
- Wiesław Kryniewski

b) Izby Rolniczej w Opolu:

- Herbert Czaja – v-ce Przewodniczący Rady
- Marek Froelich

c) Szkół wyższych i jednostek badawczo-rozwojowych:

- Prof. dr hab. inż. Marek Tukiendorf - Politechnika Opolska – Przewodniczący Rady

d) Szkół ponadgimnazjalnych kształcących dla potrzeb rolnictwa:

- Dorota Curyło - Zespół Szkół Centrum Kształcenia Rolniczego im. Władysława Szafera w Głubczycach
- Anna Radaczyńska - Zespół Szkół Centrum Kształcenia Rolniczego im. ks. dr Jana Dzierżona w Bogdańcovicach

e) Związków zawodowych rolników:

- Danuta Bajak - Opolski Związek Rolników i Organizacji Społecznych – Sekretarz
- Krzysztof Opala - NSZZ Rolników Indywidualnych „Solidarność”
- Roman Grubiak - Związek Zawodowy Rolnictwa „Samoobrona”
- Grzegorz Oliwa - Związek Zawodowy Centrum Narodowe Młodych Rolników.

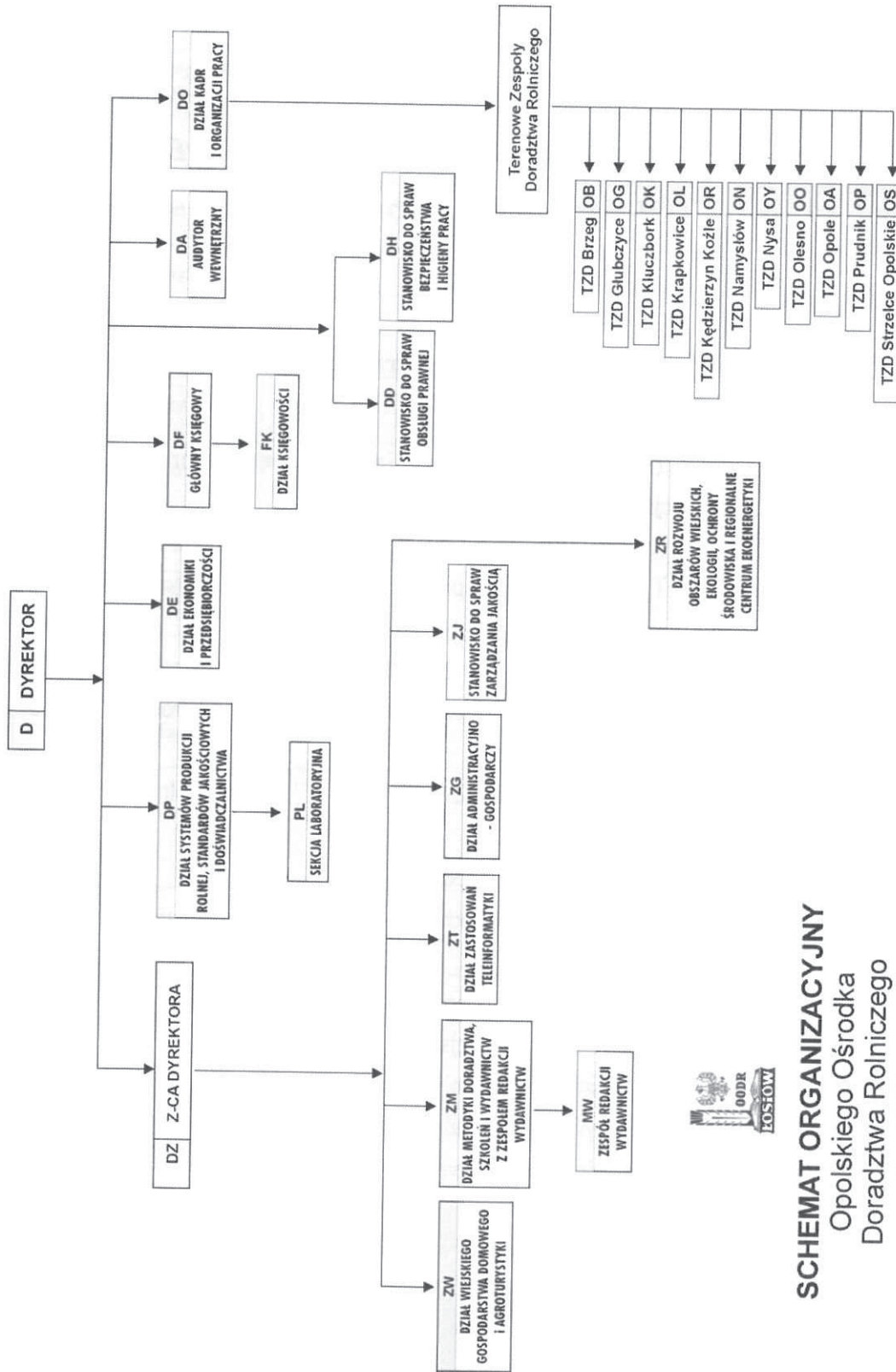


W skład Opolskiego Ośrodka Doradztwa Rolniczego wchodzi następujące komórki organizacyjne:

- Dział Systemów Produkcji Rolnej, Standardów Jakościowych i Doświadczalnictwa, w skład którego wchodzi sekcja Laboratoryjna,
- Dział Ekonomiki i Przedsiębiorczości,
- Dział Rozwoju Obszarów Wiejskich, Ekologii, Ochrony Środowiska i Regionalne Centrum Ekoenergetyki,
- Dział Wiejskiego Gospodarstwa Domowego i Agroturystyki,
- Dział Metodyki Doradztwa, Szkoleń i Wydawnictw z Zespołem Redakcji Wydawnictw,
- Dział Zastosowań Teleinformatyki,
- Dział Administracyjno-Gospodarczy,
- Dział Księgowości,
- Dział Kadr i Organizacji Pracy z 11 Terenowymi Zespołami Doradztwa,
- Stanowisko do Spraw Obsługi Prawnej,
- Stanowisko do Spraw Bezpieczeństwa i Higieny Pracy, Ppoż. i świadczeń socjalnych,
- Stanowisko do Spraw Zarządzania Jakością,
- Audytor Wewnętrzny.



Struktura organizacyjna OODR



SCHEMAT ORGANIZACYJNY
 Opolskiego Ośrodka
 Doradztwa Rolniczego

Stan na dzień 20.12.2011 r.

II. Działalność Opolskiego Ośrodka Doradztwa Rolniczego w Łosiuwie

1. Niekomercyjne zadania Opolskiego Ośrodka Doradztwa Rolniczego w Łosiuwie

A. Działalność doradcza

Działalność doradcza (BZ – 21.7.1.1.) skupiała się przede wszystkim na udzielaniu porad, konsultacji i informacji z zakresu:

- nowych warunków i zadań wynikających ze Wspólnej Polityki Rolnej na lata 2014-2020,
- sprawnego wprowadzenia i stosowania w gospodarstwie technologii i innowacji rolniczych,
- integrowanych metod ochrony roślin,
- ochrony zwierząt,
- pozyskiwania środków finansowych na rozwój gospodarstw i pozarolniczą działalność gospodarczą,
- opłacalności produkcji, kalkulacji kosztów produkcji poszczególnych działalności gospodarczych,
- cen ziemi, produktów rolnych i środków do produkcji rolnej,
- rozwoju obszarów wiejskich w kierunku ochrony środowiska, zrównoważonego rozwoju i zachowania bioróżnorodności,
- innowacyjności i przedsiębiorczości społeczności wiejskiej oraz jej integracji i edukacji,
- wspierania rozwoju agroturystyki i turystyki wiejskiej,
- zachowania dziedzictwa kulturowego Opolszczyzny ze szczególnym uwzględnieniem dziedzictwa kulinarnego oraz aktywizacji do rozwoju postaw prozdrowotnych,
- prowadzonych szkoleń i możliwości zdobycia kwalifikacji rolniczych.



21.7.1.1.1. Działalność doradcza

BZ	Zadanie	Metoda pracy	Jednostka odniesienia	Plan OODR	W tym specjaliści zakładowi	W tym plan TZD											Komórka org. odp. za zadanie	
21.7.1.1.1.1.	Upowszechnianie wiedzy i umiejętności rolników i mieszkańców obszarów wiejskich z zakresu rolnictwa i rozwoju obszarów wiejskich:	porada	porada	22214	3536	Brzeg	Głubczyce	Kędzierzyn-Koźle	Kluczbork	Krapkowice	Namysłów	Nysa	Olesno	Opole	Prudnik	Strzelce Opolskie	TZD razem	OODR
21.7.1.1.1.1.	Upowszechnianie wiedzy i umiejętności na rzecz poprawy efektywności produkcji roślinnej i zwierzęcej	porada	porada	9250	1500												7750	DP
21.7.1.1.1.1.	Upowszechnianie wiedzy z zakresu ekonomiki i przedsiębiorczości	porada	porada	4326	600												3726	DE
21.7.1.1.1.1.	Upowszechnianie wiedzy z zakresu rozwoju obszarów wiejskich, ekologii, ochrony środowiska i odnawialnych źródeł energii	porada	porada	4038	336												3702	ZR

BZ	Zadanie	Metoda pracy	Jednostka odniesienia	Plan OODR	W tym specjaliści zakładowi	W tym plan TZD											Komórka org. odp. za zadanie	
21.7.1.1.1.	Upowszechnianie wiedzy z zakresu rozwoju agroturystyki i turystyki wiejskiej. Zachowanie dziedzictwa kulturowego Opolszczyzny ze szczególnym uwzględnieniem dziedzictwa kulinarnego oraz aktywizacji społeczności do rozwoju postaw prozdrowotnych.	porada	porada	4300	800	Brzeg	Głubczyce	Kędzierzyn-Koźle	Kluczbork	Krapkowice	Namysłów	Nysa	Olesno	Opole	Prudnik	Strzelce Opolskie	TZD razem	ZW
21.7.1.1.1.	Upowszechnianie informacji z zakresu podnoszenia i zdobywania kwalifikacji zawodowych	porada	porada	300	300													ZM
21.7.1.1.2.	Prowadzenie gospodarstw wdrożeniowych	doradztwo	gospodarstwo	43		2	4	3	4	4	6	5	4	4	4	3	43	DE

BZ	Zadanie	Metoda pracy	Jednostka odniesienia	Plan OODR	W tym specjaliści zakładowi	W tym plan TZD												Komórka org. odp. za zadanie	
						Brzeg	Głubczyce	Kędzierzyn-Koźle	Kluczbork	Krapkowice	Namysłów	Nysa	Olesno	Opole	Prudnik	Strzelce Opolskie	TZD razem		
21.7.1.1.3.	Programowe, długookresowe wsparcie doradcze KGW, świetlic oraz stowarzyszeń działających na obszarach wiejskich	doradztwo	organizacja	96		8	8	8	8	8	8	8	8	16	8	8	8	96	ZW
21.7.1.1.4.	Zagrody edukacyjne	doradztwo	gospodarstwo	7	7														ZW



B. Działalność kształceniowa

Działalność kształceniowa (BZ – 21.7.1.2.) skupiała się przede wszystkim na doskonaleniu zawodowym rolników i mieszkańców obszarów wiejskich z zakresu:

- technologii produkcji,
- Programu Rozwoju Obszarów Wiejskich,
- kredytów preferencyjnych, podatków, ubezpieczeń i rachunkowości rolnej,
- dostosowania gospodarstw do wymogów obowiązujących w zakresie ochrony środowiska,
- integrowanych metod ochrony roślin,
- ochrony zwierząt,
- produkcji żywności wysokiej jakości przy równoczesnym zachowaniu równowagi biologicznej w środowisku przyrodniczym,
- wykorzystania odnawialnych źródeł energii,
- poprawy walorów architektonicznych gospodarstw, ich funkcjonalności i dostosowania do warunków określonych normami europejskimi,
- poprawy konkurencyjności gospodarstw i zastosowania nowoczesnych metod upraw,
- wsparcia działań społeczności wiejskiej w kierunku podejmowania nowych innowacyjnych przedsięwzięć związanych z rozwojem wsi,
- wspierania rozwoju agroturystyki i turystyki wiejskiej,
- zachowania dziedzictwa kulturowego Opolszczyzny ze szczególnym uwzględnieniem dziedzictwa kulinarnego,
- aktywizacji społeczności do rozwoju postaw prozdrowotnych,
- kształtowania i organizacji form kreatywnego wypoczynku dzieci i młodzieży z obszarów wiejskich.



21.7.1.2. Działalność kształceniowa

BZ	Zadanie	Metoda pracy	Jednostka odniesienia	Plan OODR	W tym specjaliści zakładowi	W tym plan TZD											Komórka org. odp. za zadanie	
						Brzeg	Głubczyce	Kędzierzyn-Koźle	Kluczbork	Krapkowice	Namysłów	Nysa	Olesno	Opole	Prudnik	Strzelce Opolskie		TZD razem
Prowadzenie działalności w zakresie edukacji, podnoszenia i zdobywania kwalifikacji zawodowych rolników i mieszkańców obszarów wiejskich																		
21.7.1.2.1.	Doskonalenie zawodowe rolników i mieszkańców obszarów wiejskich w różnych formach	szkolenie wyjazd szkoleniowy	szkolenie wyjazd kurs	73 44 1		4	6	7	8	7	7	6	7	6	7	8	73	ZM
21.7.1.2.2.	Konkurs wiedzy o BHP w rolnictwie	konkurs wojewódzki	konkurs wojewódzki	1	1													ZM
21.7.1.2.3.	Konkurs Bezpieczne Gospodarstwo Rolne	konkurs wojewódzki	konkurs wojewódzki	1	1													DH
21.7.1.2.4.	Olimpiada Młodych Producentów Rolnych	olimpiada wojewódzka olimpiada powiatowa	olimpiada wojewódzka olimpiada powiatowa	1 11	1	1	1	1	1	1	1	1	1	1	1	1	11	ZM
21.7.1.2.5.	Konkurs dla dzieci w zakresie wiedzy o ochronie zwierząt domowych	konkurs wojewódzki	konkurs wojewódzki	1	1													ZM
21.7.1.2.6.	Prowadzenie biblioteki zakładowej	samokształcenie	1 rok	1	1													ZR
Działania zmierzające do poprawy efektywności i konkurencyjności gospodarstw rolnych																		
21.7.1.2.7.	Warsztaty polowe w zakresie ochrony roślin i agronomii	warsztaty	warsztaty	1	1													DP
21.7.1.2.8.	EuroRaps	konferencja	konferencja	1	1													DP
21.7.1.2.9.	Dzień Buraka	warsztaty	warsztaty	1	1													DP
		szkolenie	szkolenie	1	1													DP

BZ	Zadanie	Metoda pracy	Jednostka odniesienia	Plan OODR	W tym specjaliści zakładowi	W tym plan TZD										Komórka org. odp. za zadanie			
						Brzeg	Głubczyce	Kędzierzyn-Koźle	Kluczbork	Krapkowice	Namysłów	Nysa	Olesno	Opole	Prudnik		Strzelce Opolskie	TZD razem	
21.7.1.2.21.	Lustracje wdrożeń	lustracja	lustracja	675	38		40	56	84	55	56	60	53	57	57	68	51	637	DP/ZR
Wielofunkcyjny zrównoważony rozwój obszarów wiejskich. Wsparcie integracji społeczności wiejskich.																			
21.7.1.2.22.	Najaktywniejszy lider społeczności wiejskiej	konkurs wojewódzki konkurs powiatowy	konkurs wojewódzki konkurs powiatowy	1	1														ZR
21.7.1.2.23.	Wojewódzki zlot dzieci i młodzieży z Klubów 4H	szkolenie wojewódzkie szkolenie powiatowe	szkolenie wojewódzkie szkolenie powiatowe	1	1			1	1				1	1		1	1	7	ZR
21.7.1.2.24.	Konkurs „W przyjaźni z naturą” podczas ETIIP	konkurs	konkurs	1	1										1			8	ZR
21.7.1.2.25.	„Działalność Klubów 4H i ich wpływ na rozwój regionu”	szkolenie	szkolenie	1	1														ZR
21.7.1.2.26.	„Program rolnośrodowiskowy” dla rolników i doradców	seminarium	seminarium	1	1														ZR
21.7.1.2.27.	Piknik na Florydzie	szkolenie wojewódzkie szkolenie powiatowe	szkolenie wojewódzkie szkolenie powiatowe	1	1														ZR
21.7.1.2.28.	Wymiana międzynarodowa dzieci i młodzieży z klubów 4H woj. opolskiego	szkolenie	wymiana	1	1														ZR
21.7.1.2.29.	Konkurs na najpiękniejsze stoisko podczas Wiosny Kwiatów oraz ETIIP	konkurs	konkurs	2	2														ZR

BZ	Zadanie	Metoda pracy	Jednostka odniesienia	Plan OODR	W tym specjaliści zakładowi	W tym plan TZD											Komórka org. odp. za zadanie	
						Brzeg	Głubczyce	Kędzierzyn-Koźle	Kluczbork	Krapkowice	Namysłów	Nysa	Olesno	Opole	Prudnik	Strzelce Opolskie		TZD razem
21.7.1.2.34.	Konkurs wiedzy o regionie „Nasze Korzenie”	konkurs wojewódzki	konkurs wojewódzki	1	1													ZW
		konkurs powiatowy	konkurs powiatowy	12		1	1	1	1	1	1	1	1	1	1	1	1	12
21.7.1.2.35.	Przeгляд Piosenki Kresowej	konkurs wojewódzki	konkurs wojewódzki	1	1													ZW
		konkurs powiatowy	konkurs powiatowy	12		1	1	1	1	1	1	1	1	1	1	1	12	ZW
21.7.1.2.36.	Konkurs ekoturystyczny „Zielone Lato”	konferencja	konferencja	1	1													ZW
		konkurs wojewódzki	konkurs wojewódzki	1	1													ZW
21.7.1.2.37.	Konkursy kulinarne	konkurs powiatowy	konkurs powiatowy	12		1	1	1	1	1	1	1	1	1	1	1	12	ZW
		konkurs wojewódzki	konkurs wojewódzki	2	2													ZW
21.7.1.2.38.	Święto Mikołajkowe	konkurs powiatowy	konkurs powiatowy	12		1	1	1	1	1	1	1	1	1	1	1	12	ZW
		pokaz	pokaz	1	1													ZR
21.7.1.2.39.	Konkurs „Najbardziej oryginalna potrawa z ...” podczas ETiP	konkurs	konkurs	1	1													ZR
		konkurs powiatowy	konkurs powiatowy	1	1													ZW
21.7.1.2.40.	Kultywowanie tradycji Święt Wielkanocnych	konkurs powiatowy	konkurs powiatowy	12		1	1	1	1	1	1	1	1	1	1	1	12	ZW
		konkurs wojewódzki	konkurs wojewódzki	1	1													ZW
21.7.1.2.41.	Kultywowanie tradycji Święt Bożego Narodzenia Biesiada Bożonarodzeniowa	konkurs powiatowy	konkurs powiatowy	12		1	1	1	1	1	1	1	1	1	1	1	12	ZW
		konkurs wojewódzki	konkurs wojewódzki	1	1													ZW

C. Działalność informacyjna

Działalność informacyjna (BZ – 21.7.1.3.) skupiała się będzie przede wszystkim na:

- zagadnieniach wdrażania Wspólnej Polityki Rolnej na lata 2014 – 2020,
- pozyskiwaniu, przetwarzaniu i udostępnianiu informacji w celu popularyzowania i upowszechniania wiedzy oraz umiejętności na rzecz poprawy produkcji roślinnej i zwierzęcej,
- obliczaniu kosztów produkcji głównych roślin uprawnych i kierunków produkcji zwierzęcej, wyników ekonomicznych i rozkładu dochodów i kosztów oraz analizowaniu zmian na przestrzeni lat,
- zbieraniu i upowszechnianiu informacji o cenach produktów rolnych i środków do produkcji rolnej,
- przekazywaniu nowości związanych z rozwojem obszarów wiejskich, ekologią, ochroną środowiska, rozwojem odnawialnych źródeł energii,
- pozyskiwaniu, przetwarzaniu i udostępnianiu informacji w tematyce obejmującej wspieranie agroturystyki i turystyki wiejskiej, zachowania dziedzictwa kulturowego Opolszczyzny ze szczególnym uwzględnieniem dziedzictwa kulinarnego oraz aktywizacji do rozwoju postaw prozdrowotnych i spełniających równocześnie możliwie najwyższe parametry jakościowe,
- zagadnieniach o integrowanych metodach ochrony roślin,
- przekazywaniu informacji na temat ochrony zwierząt,
- udostępnieniu rolnikom fachowych informacji z obszaru rolnictwa i zagadnień związanych z rozwojem obszarów wiejskich w formie publikacji: miesięcznik Kurier Rolniczy oraz wydawnictwa własne.



21.7.1.3. Działalność informacyjna

BZ	Zadanie	Metoda pracy	Jednostka odniesienia	Plan OODR	W tym specjaliści zakładowi	W tym plan TZD											Komórka org. odp. za zadanie	
						Brzeg	Głubczyce	Kędzierzyn-Koźle	Kluczbork	Krapkowice	Namysłów	Nysa	Olesno	Opole	Prudnik	Strzelce Opolskie		TZD razem
Ocena możliwości rozwoju gospodarstw																		
21.7.1.3.1.	Analiza gospodarstw ekologicznych	opracowanie syntetyczne	opracowanie syntetyczne	11	1	1	1	1	1	1	1	1	1	1	1	10	ZR	
21.7.1.3.2.	Analiza gospodarstw ogrodniczych	opracowanie syntetyczne	opracowanie syntetyczne	12	1	1	1	1	1	1	1	1	1	1	1	11	ZR	
21.7.1.3.3.	Analiza gospodarstw rolno-środowiskowych	opracowanie syntetyczne	opracowanie syntetyczne	12	1	1	1	1	1	1	1	1	1	1	1	11	ZR	
21.7.1.3.4.	Opracowanie wyników analiz chemicznych pasz	opracowanie analityczne	opracowanie analityczne	130	130												DP/PL	
21.7.1.3.5.	Opracowanie wyników analiz chemicznych gleb	opracowanie analityczne	opracowanie analityczne	150	150												DP/PL	
21.7.1.3.6.	Opracowanie wyników analiz chemicznych: zbóż, rzepaku, soli	opracowanie analityczne	opracowanie analityczne	420	420												DP/PL	
21.7.1.3.7.	Obliczanie kosztów produkcji roślinnej z gospodarstw wdrożeniowych	opracowanie analityczne	opracowanie analityczne	221		12	21	15	19	19	27	31	24	20	18	15	221	DE
21.7.1.3.8.	Obliczanie kosztów produkcji zwierzęcej z gospodarstw wdrożeniowych	opracowanie analityczne	opracowanie analityczne	29		2	1	3	3	3	3	1	4	2	4	3	29	DE
21.7.1.3.9.	Sporządzenie sprawozdania z gospodarstw wdrożeniowych	opracowanie analityczne	opracowanie analityczne	43		2	4	3	4	4	6	5	4	4	4	3	43	DE
21.7.1.3.10.	Analiza dochodu rolniczego w ramach gospodarstw wdrożeniowych	opracowanie analityczne	opracowanie analityczne	1	1													DE
21.7.1.3.11.	Analiza kosztów bezpośrednich w ramach gospodarstw wdrożeniowych	opracowanie analityczne	opracowanie analityczne	1	1													DE
21.7.1.3.12.	Analiza dopłat do produkcji oraz działalności inwestycyjnych w ramach gospodarstw wdrożeniowych	opracowanie analityczne	opracowanie analityczne	1	1													DE

BZ	Zadanie	Metoda pracy	Jednostka odniesienia	Plan OODR	W tym specjalności zakładowi	W tym plan TZD											Komórka org. odp. za zadanie										
						Brzeg	Głubczyce	Kędzierzyn-Koźle	Kluczbork	Krapkowice	Namysłów	Nysa	Olesno	Opole	Prudnik	Strzelce Opolskie		TZD razem									
21.7.1.3.13.	Obliczenia kosztów produkcji w ramach gospodarstw wdrożeniowych	opracowanie analityczne	opracowanie analityczne	1	1																					DE	
21.7.1.3.14.	Kalkulacje kosztów produkcji rolnej głównych upraw i gatunków zwierząt gospodarskich	opracowanie analityczne	opracowanie analityczne	244	244																					DE	
21.7.1.3.15.	Kalkulacje kosztów produkcji roślinnej i zwierzęcej w różnych wariantach (plony, żywienie, wydajność)	opracowanie analityczne	opracowanie analityczne	168	168																					DE	
System informacji rolniczej																											
21.7.1.3.16.	Badanie koniunktury w rolnictwie na potrzeby Wyższej Szkoły Handlowej w Warszawie do oceny koniunktury	ankieta	ankieta	440		40	40	40	40	40	40	40	40	40	40	40	40	40	40	40	40	40	40	40	40	DE	
21.7.1.3.17.	Ankiety z przebiegu wizytacji gospodarstwa dla Państwowej Inspekcji Pracy	ankieta	ankieta	100		według zapotrzebowania												DH									
21.7.1.3.18.	Monitoring gospodarstw rolnych (IUNG)	ankieta	ankieta	44		4	4	4	4	4	4	4	4	4	4	4	4	4	4	4	4	4	4	4	4	DP	
21.7.1.3.19.	Informacja rynkowa wybranych targowisk – prosięta, ziemniaki i cebula na potrzeby Zintegrowanego Systemu Informacji rynkowej	opracowanie syntetyczne	opracowanie syntetyczne	156	52										52									52		DE	
21.7.1.3.20.	Notowania cen środków do produkcji rolnej	opracowanie syntetyczne	opracowanie syntetyczne	48	4	4	4	4	4	4	4	4	4	4	4	4	4	4	4	4	4	4	4	4	4	DE	
21.7.1.3.21.	Informacje o cenach nawozów mineralnych – CDR Brwinów	opracowanie syntetyczne	opracowanie syntetyczne	96	8	8	8	8	8	8	8	8	8	8	8	8	8	8	8	8	8	8	8	8	8	DE	

BZ	Zadanie	Metoda pracy	Jednostka odniesienia	Plan OODR	W tym specjaliści zakładowi	W tym plan TZD												Komórka org. odp. za zadanie	
						Brzeg	Głubczyce	Kędzierzyn-Koźle	Kluczbork	Krapkowice	Namysłów	Nysa	Olesno	Opole	Prudnik	Strzelce Opolskie	TZD razem		
21.7.1.3.22.	„Ocena plonowania wybranych gatunków roślin w poszczególnych powiatach województwa opolskiego – monitoring żniw”	opracowanie analityczne	opracowanie analityczne	13	2	1	1	1	1	1	1	1	1	1	1	1	1	11	DP
21.7.1.3.23.	„Ocena liczebności pogłowia wybranych zwierząt gospodarskich w poszczególnych powiatach województwa opolskiego”	opracowanie analityczne	opracowanie analityczne	13	2	1	1	1	1	1	1	1	1	1	1	1	1	11	DP
21.7.1.3.24.	Integrowana ochrona roślin dla upraw rolniczych	opracowanie analityczne	opracowanie analityczne	13	2	1	1	1	1	1	1	1	1	1	1	1	1	11	OODR/DP/ osoby posiadające przeszkolenie
21.7.1.3.25.	Biomasa	opracowanie analityczne	opracowanie analityczne	13	2	1	1	1	1	1	1	1	1	1	1	1	1	11	DP
21.7.1.3.26.	Udostępnianie rolnikom i mieszkańcom obszarów wiejskich informacji w formie serwisu internetowego www.opolska-wies.pl	informacja	1 serwis	1	1														ZW
21.7.1.3.27.	Udostępnianie rolnikom i mieszkańcom obszarów wiejskich informacji w formie serwisu internetowego www.oodr.pl	informacja	1 serwis	1	1														ZT
21.7.1.3.28.	Udostępnianie rolnikom i mieszkańcom obszarów wiejskich informacji w formie serwisu internetowego www.rce.oodr.pl	informacja	1 serwis	1	1														ZR
Wielofunkcyjny zrównoważony rozwój obszarów wiejskich. Wsparcie integracji społeczności wiejskich.																			
21.7.1.3.29.	Monitoring z działalności Klubów 4H Woj. Opolskiego	opracowanie syntetyczne	opracowanie syntetyczne	8	1	1	1	1	1	1	1	1	1	1	1	1	1	7	ZR

BZ	Zadanie	Metoda pracy	Jednostka odniesienia	Plan OODR	W tym specjaliści zakładowi	W tym plan TZD											Komórka org. odp. za zadanie				
						Brzeg	Głubczyce	Kędzierzyn-Koźle	Kluczbork	Krapkowice	Namysłów	Nysa	Olesno	Opole	Prudnik	Strzelce Opolskie		TZD razem			
21.7.1.3.30.	Analiza działalności Grup Odnowy Wsi na rzecz rozwoju obszarów wiejskich	opracowanie syntetyczne	opracowanie syntetyczne	12	1	1	1	1	1	1	1	1	1	1	1	1	11	ZR			
21.7.1.3.31.	Analiza działalności Lokalnych Grup Działania na rzecz rozwoju obszarów wiejskich	opracowanie syntetyczne	opracowanie syntetyczne	12	1	1	1	1	1	1	1	1	1	1	1	1	11	ZR			
21.7.1.3.32.	Kiermasz zdrowej żywności - promocja produktów ekologicznych podczas Wiosny Kwiatów oraz ETIIP	kiermasz	kiermasz	2	2													ZR			
21.7.1.3.33.	Promocja regionów Kraju i Europy – kiermasz produktów lokalnych podczas Wiosny Kwiatów oraz ETIIP	kiermasz	kiermasz	2	2													ZR			
Prowadzenie działalności wydawniczej i publicystycznej oraz wsparcie techniczne zadań realizowanych przez OODR																					
21.7.1.3.34.	Udostępnianie rolnikom i mieszkańcom obszarów wiejskich informacji w różnych formach	czasopismo	czasopismo	11	11														OODR/MW		
		broszura	broszura	8	8															OODR/MW	
		biuletyn informacyjny	biuletyn	5			1	1							1	1	5			OODR/MW	
		katalog	katalog	5	5															OODR/MW	
		ulotka	ulotka	3	3															OODR/MW	
		formularz informacyjny	formularz informacyjny	83	83															OODR/MW	
		artykuł	artykuł w Kurierze Rolniczym	184																	OODR/MW
		opracowanie syntetyczne	opracowanie syntetyczne	2	2																DP
		informacja na stronie internetowej	informacja na stronie internetowej	16	16																DP
		według zapotrzebowania																			

BZ	Zadanie	Metoda pracy	Jednostka odniesienia	Plan OODR	W tym specjaliści zakładowi	W tym plan TZD											Komórka org. odp. za zadanie	
						Brzeg	Głubczyce	Kędzierzyn-Koźle	Kluczbork	Krapkowice	Namysłów	Nysa	Olesno	Opole	Prudnik	Strzelce Opolskie		TZD razem
21.7.1.3.35.	Udostępnianie rolnikom, mieszkańcom terenów wiejskich, informacji z zakresu wspierania rozwoju agroturystyki i turystyki wiejskiej, zachowania dziedzictwa kulturowego Opolszczyzny ze szczególnym uwzględnieniem dziedzictwa kulinarnego oraz aktywizacji do rozwoju postaw prozdrowotnych w różnych formach	ulotka broszura opracowanie syntetyczne formularz informacyjny artykuł informacja na stronie internetowej prezentacja multimedialna ankieta	ulotka broszura opracowanie syntetyczne formularz informacyjny artykuł informacja na stronie internetowej prezentacja multimedialna ankieta	135	15	10	10	10	10	10	10	10	10	10	10	10	120	ZW
																		ZW
																		ZW
																		ZW
																		ZW
																		ZW
																		ZW



D. Działalność upowszechnieniowa

Działalność upowszechnieniowa (BZ – 21.7.1.4.) skupiała się będzie przede wszystkim na:

- doskonaleniu istniejących technologii produkcji dla pozyskania produktów wysokiej jakości, spełniającej wymagania rynku z uwzględnieniem metod proekologicznych i zasad produkcji integrowanej,
- prowadzeniu wdrożeń upowszechniających nowoczesną agrotechnikę upraw ogrodnich, funkcjonalnym zagospodarowaniu zagród oraz zastosowania materiałów i urządzeń w budownictwie w kierunku ograniczania zużycia energii w gospodarstwie,
- promocji przodujących gospodarstw rolnych i firm przetwórstwa rolno-spożywczego i usług dla rolnictwa,
- promocji najlepszych gospodarstw ekologicznych, ogrodnich i prowadzących produkcję przyjazną środowisku,
- upowszechnianiu działalności lokalnych liderów na rzecz edukacji młodego pokolenia,
- podejmowaniu innowacyjnych przedsięwzięć z zachowaniem dziedzictwa kulturowego Opolszczyzny ze szczególnym uwzględnieniem dziedzictwa kulinarnego oraz aktywizacji do rozwoju postaw prozdrowotnych.



BZ	Zadanie	Metoda pracy	Jednostka odniesienia	Plan OODR	W tym specjaliści zakładowi	W tym plan TZD											Komórka org. odp. za zadanie		
						Brzeg	Głubczyce	Kędzierzyn-Koźle	Kluczbork	Krapkowice	Namysłów	Nysa	Olesno	Opole	Prudnik	Strzelce Opolskie		TZD razem	
21.7.1.4.7.	„Gospodarstwo rolne przyjazne środowisku”	konferencja	konferencja	1	1													ZR	
		konkurs wojewódzki	konkurs wojewódzki	1	1														ZR
		konkurs powiatowy	konkurs powiatowy	11					1	1	1	1	1	1	1	1	1	11	ZR
21.7.1.4.8.	„Popularyzacja nowych technologii w uprawie kukurydzy na ziarno”	wdrożenie	wdrożenie	10													10	DP	
		opracowanie analityczne	opracowanie analityczne	2	2														DP
21.7.1.4.9.	„Prawidłowa agrotechnika jakościowych odmian pszenicy”	wdrożenie	wdrożenie	13														DP	
		opracowanie analityczne	opracowanie analityczne	2	2														DP
21.7.1.4.10.	„Prawidłowa agrotechnika i uprawa nowych odmian rzepaku ozimego”	wdrożenie	wdrożenie	12														DP	
		opracowanie analityczne	opracowanie analityczne	2	2														DP
21.7.1.4.11.	„Wpływ terminu siewu pszenicy ozimej na wysokość plonów – wdrożenie porównawcze w wybranym gospodarstwie”	wdrożenie	wdrożenie	3														DP	
		opracowanie analityczne	opracowanie analityczne	2	2														DP
21.7.1.4.12.	„Wpływ zmianowania na plonowanie i zdrowotność pszenicy ozimej”	wdrożenie	wdrożenie	1														DP	
		opracowanie analityczne	opracowanie analityczne	2	2														DP
21.7.1.4.13.	„Indywidualne doradztwo technologiczne w zakresie: a) Racjonalne prowadzenie łanu b) Rozpoznanie chorób, szkodników i prognozy szkodliwości z podaniem metod zwalczania lub zapobiegania”	wdrożenie	wdrożenie	3														DP	
		opracowanie analityczne	opracowanie analityczne	2	2														DP
		opracowanie analityczne	opracowanie analityczne	2	2													DP	

BZ	Zadanie	Metoda pracy	Jednostka odniesienia	Plan OODR	W tym specjaliści zakładowi	W tym plan TZD											Komórka org. odp. za zadanie			
						Brzeg	Głubczyce	Kędzierzyn-Koźle	Kluczbork	Krapkowice	Namysłów	Nysa	Olesno	Opole	Prudnik	Strzelce Opolskie		TZD razem		
21.7.1.4.14.	„Ochrona gleb przed erozją - uprawa międzyplonów ścierniskowych lub ozimych jako element pakietu Ochrona gleb i wód”	wdrożenie	wdrożenie	17		1	1	4	1	1	2	1	3	1	1	1	1	17	DP	
21.7.1.4.15.	„Zasady prawidłowej obsługi opryskiwaczy polowych”	wdrożenie	wdrożenie	3		1					1			1				3	DP	
21.7.1.4.16.	„Racjonalizacja ochrony chemicznej roślin uprawnych w świetle integrowanych metod ochrony roślin”	wdrożenie	wdrożenie	1								1						1	DP	
21.7.1.4.17.	„Popularyzacja programów rolnośrodowiskowych w gospodarstwach prowadzących produkcję zwierzęcą”	wdrożenie	wdrożenie	8		1	1	1	1	1	1	1	1	1	2	1	1	8	DP	
21.7.1.4.18.	„Analiza pasz treściwych w gospodarstwach prowadzących produkcję zwierzęcą”	wdrożenie	wdrożenie	4							1	2				1	4	4	DP	
21.7.1.4.19.	„Analiza pasz objętościowych w gospodarstwach prowadzących produkcję zwierzęcą”	wdrożenie	wdrożenie	9		1	1			1	1	1	1	1	2	1	9	9	DP	
21.7.1.4.20.	„Analiza pasz TMR w gospodarstwach prowadzących produkcję zwierzęcą”	wdrożenie	wdrożenie	5							1	1	1			1	5	5	DP	
21.7.1.4.21.	„Poprawa organizacji pracy oraz wyników ekonomicznych w gospodarstwach prowadzących produkcję zwierzęcą, które skorzystały z funduszy strukturalnych”	wdrożenie	wdrożenie	6							1					1	6	6	DP	
		opracowanie analityczne	opracowanie analityczne	2	2														2	DP

BZ	Zadanie	Metoda pracy	Jednostka odniesienia	Plan OODR	W tym specjaliści zakładowi	W tym plan TZD											Komórka org. odp. za zadanie				
						Brzeg	Głubczyce	Kędzierzyn-Koźle	Kluczbork	Krapkowice	Namysłów	Nysa	Olesno	Opole	Prudnik	Strzelce Opolskie		TZD razem			
21.7.1.4.22.	„Prawidłowa gospodarka łąkowa podstawa wysokiej jakości plonu zielonej masy wykorzystywanej w żywieniu zwierząt gospodarskich”	wdrożenie	wdrożenie	4			1			1									4	DP	
21.7.1.4.23.	„Poprawa opłacalności produkcji mleka poprzez odpowiednią pracę hodowlaną oraz zapewnienie właściwych warunków środowiskowych”	wdrożenie	wdrożenie	4			1			1									1	4	DP
21.7.1.4.24.	„Poprawa opłacalności produkcji żywca wieprzowego poprzez odpowiednią pracę hodowlaną oraz zapewnienie właściwych warunków środowiskowych”	wdrożenie	wdrożenie	2															1	2	DP
21.7.1.4.25.	„Pomiar wskaźników mikroklimatycznych w pomieszczeniach inwentarskich w celu poprawy warunków zoohigienicznych zgodnych z zasadami dobrostanu zwierząt”	wdrożenie	wdrożenie	14			1	1	2	1	1	1	2	1	2	1	1	1	1	14	DP
21.7.1.4.26.	„Analiza produkcji i wykorzystania nawozów naturalnych w gospodarstwach rolnych”	wdrożenie	wdrożenie	5															1	1	DP
21.7.1.4.27.	„Nowoczesne uprawy roślin ozdobnych w gospodarstwach szkółkarskich	wdrożenie	wdrożenie	7	1														1	1	ZR
21.7.1.4.28.	„Prawidłowa agrotechnika w gospodarstwach sadowniczych lub warzywniczych”	wdrożenie	wdrożenie	15	2														1	1	ZR
21.7.1.4.29.	„Gospodarowanie glebą w rolnictwie ekologicznym-bilans substancji organicznej”	wdrożenie	wdrożenie	23	1														2	2	ZR

BZ	Zadanie	Metoda pracy	Jednostka odniesienia	Plan OODR	W tym specjalności zakładowi	W tym plan TZD										Komórka org. odp. za zadanie	
						Brzeg	Głubczyce	Kędzierzyn-Koźle	Kluczbork	Krapkowice	Namysłów	Nysa	Olesno	Opole	Prudnik		Strzelce Opolskie
Działania na rzecz rozwoju odnawialnych źródeł energii oraz edukacji na temat nowoczesnego budownictwa i kształtowania krajobrazu																	
21.7.1.4.31.	„Zagospodarowanie terenu w gospodarstwie lub miejscu użyteczności publicznej”	wdrożenie	wdrożenie	5	1			1	1			1			4	ZR	
21.7.1.4.32.	„Termomodernizacja obiektów budowlanych”	wdrożenie	wdrożenie	1											1	ZR	
21.7.1.4.33.	„Zastosowanie urządzeń OZE w gospodarstwie”	wdrożenie	wdrożenie	1											1	ZR	
Wielofunkcyjny zrównoważony rozwój obszarów wiejskich. Wsparcie integracji społeczności wiejskich.																	
21.7.1.4.34.	Prowadzenie rejestru działań rolnośrodowiskowych	opracowanie syntetyczne	opracowanie syntetyczne	12	1	1	1	2	1	1	1	1	1	1	11	ZR	
Wspieranie rozwoju agroturystyki i turystyki wiejskiej. Zachowanie dziedzictwa kulturowego Opolszczyzny ze szczególnym uwzględnieniem dziedzictwa kulinarnego. Aktywizacja społeczności do rozwoju postaw prozdrowotnych																	
21.7.1.4.35.	Typowanie gospodarstw przykładowych/ wzorcowych /edukacyjnych poprzez różne formy	demonstracja	demonstracja													ZW	
21.7.1.4.36.	Udostępnianie rolnikom i mieszkańcom terenów wiejskich informacji o innowacjach rolniczych w różnych formach	pokaz	pokaz	64	4											ZW	
		opracowanie syntetyczne	opracowanie syntetyczne			5	5	5	5	5	5	5	10	5	5	60	ZW
		lustracja	lustracja														ZW
		stoisko informacyjne	wystawa														ZW
		wykład	wykład														ZW
		konferencja	konferencja														ZW
		seminarium	seminarium														ZW
		warsztaty jednodniowe	warsztaty jednodniowe														ZW
		warsztaty kilkudniowe	warsztaty kilkudniowe														ZW
		wyjazd studyjny	wyjazd studyjny														
Działalność promocyjna																	
21.7.1.4.37.	Podsumowanie działalności doradczej TZD	szkolenie	szkolenie	11	1	1	1	1	1	1	1	1	1	1	11	OODR/TZD	

E. Zadania wewnętrzne

Zadanie	Metoda pracy	Jednostka odniesienia	Plan OODR	W tym specjalności zakładowi	W tym plan TZD											Komórka org. odp. za zadanie
					Brzeg	Głubczyce	Kędzierzyn-Koźle	Kluczbork	Krapkowice	Namysłów	Nysa	Olesno	Opole	Prudnik	Strzelce Opolskie	
Dokształcanie zawodowe kadr własnych																
Wspólna Polityka Rolna na lata 2014-2020	szkolenie	szkolenie	2	2												ZM
Metodyka doradztwa rolniczego dla kadry nowozatrudnionej	szkolenie	szkolenie	1	1												ZM
Skuteczna komunikacja w pracy doradczej	warsztaty	warsztaty	1	1												ZM
System zbierania informacji rolniczej, OZE	szkolenie	szkolenie	1	1												ZM
	wyjazd szkoleniowy	wyjazd szkoleniowy	1	1												ZM
Dokształcanie zawodowe kadr własnych zgodnie z ofertą CDR Kraków, Poznań, Brwinów oraz zlecone przez Ministerstwo Rolnictwa i Rozwoju Wsi	konferencja	konferencja	2	2												ZM
	szkolenie	szkolenie	4	4												ZM
	warsztaty	warsztaty	2	2												ZM
	seminarium	seminarium	1	1												ZM
Dokształcanie zawodowe kadr własnych poprzez różne formy	seminarium wyjazdowe	seminarium wyjazdowe	1	1												ZM
	wyjazd studyjny	wyjazd studyjny	1	1												ZM
	warsztaty	warsztaty	1	1												ZM
	konferencja	konferencja	1	1												ZM
	e-learning	szkolenie	20	9	1	1	1	1	1	1	1	1	1	1	11	ZM
Korzystanie z biblioteki zakładowej	kurs	kurs	3	3												ZM
	samoksztalcenie	rok	12	1	1	1	1	1	1	1	1	1	1	1	11	MW

Zadanie	Metoda pracy	Jednostka odniesienia	Plan OODR	W tym specjaliści zakładowi	W tym plan TZD											Komórka org. odp. za zadanie			
					Brzeg	Głubczyce	Kędzierzyn-Koźle	Kluczbork	Krapkowice	Namysłów	Nysa	Olesno	Opole	Prudnik	Strzelce Opolskie		TZD razem		
Lustracje zadań wdrożeniowych	lustracja	lustracja	22	22															DP
Lustracje doświadczeń polowych	lustracja	lustracja	4	4															DP
System informacji rolniczej																			
Prowadzenie pola doświadczalnego	doświadczenie	pole doświadczalne	1	1															DP
Prowadzenie stacji meteorologicznej	opracowanie syntetyczne	opracowanie syntetyczne	12	12															DP
Oprowadzenie programu działalności OODR	opracowanie syntetyczne	opracowanie syntetyczne	1	1															OODR/DO
Oprowadzenie sprawozdań z realizacji programu działalności OODR	opracowanie syntetyczne	opracowanie syntetyczne	4	4															OODR/DO
Prowadzenie kalendarza wydarzeń Ośrodka	opracowanie syntetyczne	opracowanie syntetyczne	12	12															OODR/DO
Udoskonalenie informacji instytucjom nadzorującym i współpracującym z OODR oraz jednostkom naukowo-badawczym	opracowanie syntetyczne	opracowanie syntetyczne	28	28															OODR/DP
Udoskonalenie informacji rolnikom w formie usługi informacyjnej	informacja poprzez list elektroniczny	informacja	4	4															OODR/DP
	informacja poprzez list papierowy	informacja																	
Promocja OODR																			
Promocja działalności OODR na targach, imprezach edukacyjno-szkoleniowych, dożynkach i innych imprezach	stoisko informacyjne	wystawa	18	7	1	1	1	1	1	1	1	1	1	1	1	1	1	1	OODR/MW
Promocja OODR, regionu i kraju na Targach Chopskich w Powiecie Kusel/Niemcy	wystawa	wystawa	1	1															ZR
Wydanie kalendarza ściennego OODR na 2014 rok	opracowanie	opracowanie	1	1															MW
Prowadzenie działalności wydawniczej i publicystycznej oraz wsparcie techniczne zadań realizowanych przez OODR																			
Wykonanie formularzy dokumentacyjnych	formularz dokumentacyjny	formularz	6	6															MW

2. Komercyjne zadania Opolskiego Ośrodka Doradztwa Rolniczego w Łosioswie

Zadanie	Metoda pracy	Jednostka odniesienia	Plan OODR	W tym specjaliści zakładowi	W tym plan TZD										Komórka org. odp. za zadanie		
					Brzeg	Głubczyce	Kędzierzyn-Koźle	Kluczbork	Krapkowice	Namysłów	Nysa	Olesno	Opole	Prużnik		Strzelce Opolskie	TZD razem
Działania zmierzające do poprawy efektywności i konkurencyjności gospodarstw rolnych																	
Opracowania wniosków i planów (pomoc unijna i krajowa) bez programów rolno-środowiskowych	wniosek	wniosek														DE	
	wniosek i plan	wniosek i plan														DE	
	wniosek o płatność	wniosek o płatność	2898	20	88	105	180	240	280	330	510	400	250	120	375	2878	DE
	korekta	korekta															DE
	plan	plan															DE
Wspieranie przedsięwzięć rolno-środowiskowych	wniosek	wniosek nowy														ZR	
	wniosek kontynuacyjny	wniosek kontynuacyjny														ZR	
	plan nowy	plan nowy	1116	10	60	81	50	115	100	70	60	88	75	332	75	1106	ZR
	aktualizacja planu	aktualizacja planu															ZR
	rejestr	rejestr															ZR
Wykonywanie analiz chemicznych gleb zleczanych przez osoby fizyczne i prawne	plan nawozowy	plan nawozowy															ZR
	analiza	analiza	1500	1500													DP/PL
Wykonywanie analiz chemicznych pasz zleczanych przez osoby fizyczne i prawne	analiza	analiza	100	100													DP/PL
Wykonywanie analiz chemicznych zleczanych przez osoby fizyczne i prawne ziarna zbóż i soi	analiza	analiza	1650	1650													DP/PL
System zbierania i wykorzystania Danych Rachunkowych z Gospodarstw Rolnych - Polski FADN - pracownicy																	
Zbieranie danych rachunkowych dla potrzeb PL FADN za 2014 rok	zbieranie danych	gospodarstwo	500	500	26	37	27	30	36	38	55	26	40	35	55	405	DE

Zadanie	Metoda pracy	Jednostka odniesienia	Plan OODR	W tym specjaliści zakładowi	W tym plan TZD											Komórka org. odp. za zadanie	
					Brzeg	Głubczyce	Kędzierzyn-Koźle	Kluczbork	Krapkowice	Namysłów	Nysa	Olesno	Opole	Prudnik	Strzelce Opolskie		TZD razem
Dostarczanie danych rachunkowych za 2013 rok dla potrzeb PL FADN	dostarczenie danych	gospodarstwo	500	500	26	37	27	30	35	38	51	28	39	35	51	397	DE
Prowadzenie działalności w zakresie edukacji, podnoszenia i zdobywania kwalifikacji zawodowych rolników i mieszkańców obszarów wiejskich																	
Kurs dla kandydatów na kierowców kat. „B” i „T”	kurs	szkolenie	1	1													
Kurs dla kandydatów na operatorów kombajnów zbożowych	kurs	szkolenie	4	4													ZM
Szkolenie w zakresie doradztwa dotyczącego środków ochrony roślin	szkolenie	szkolenie	3	3													ZM
Szkolenie w zakresie stosowania środków ochrony roślin przy użyciu sprzętu naziemnego przeznaczanego do stosowania tych środków, z wyłączeniem sprzętu montowanego na pojazdach szynowych oraz innego sprzętu stosowanego w kolejnictwie	szkolenie	szkolenie	38		5	1	1	3	2	6	4	7	3	6	38		OODR/ZM
Szkolenie BHP dla pracowników na stanowiskach robotniczych	szkolenie	szkolenie	2	1													OODR/ZM
Prowadzenie działalności wydawniczej i publicystycznej oraz wsparcie techniczne zadań realizowanych przez OODR																	
Kolportaż Kuriera Rolniczego	kolportaż	wydanie	11	11													
Promocja OODR																	
Międzynarodowe Targi Ogrodnicze „Wiosna Kwiatów”	wystawa	wystawa	1	1													MW
Europejskie Targi Innowacji i Przedsiębiorczości na obszarach Wiejskich	wystawa	wystawa	1	1													OODR
																	OODR

III. Kalendarz ważniejszych wydarzeń organizowanych przez Opolski Ośrodek Doradztwa Rolniczego w Łosiewie na 2014r.

Lp.	Nazwa	Miesiąc/ kwartał	Źródło finansowania	Współorganizator/ Partner
1.	Konferencja dla producentów zbóż – Złoty Kłós	I/II	OODR/KSOW	UMWO
2.	Podsumowanie działalności doradczej Terenowych Zespołów Doradztwa	I/III	OODR/sponsorzy	
3.	Wojewódzka Olimpiada Młodych Producentów Rolnych	II/III	OODR/ Związek Młodzięży Wiejskiej/sponsorzy	Związek Młodzięży Wiejskiej
4.	Seminarium Program rolnośrodowiskowy” dla rolników i doradców	II/III	OODR/sponsorzy	ARiMR
5.	Konferencja pszczelarska	III/IV	OODR/ Wojewódzki Związek Pszczelarski Oddział Opole	Wojewódzki Związek Pszczelarski Oddział Opole
6.	Biesiada Wielkanocna – konkurs dla stowarzyszeń i KGW	IV	OODR, OTSK „Teraz Wieś”	UMWO, OZRIOS, Starostwo Powiatowe w Brzegu,
7.	Międzynarodowe Targi Ogrodnicze „Wiosna Kwiatów”	V	OODR, sponsorzy	
8.	Nasze Korzenie – konkurs dla dzieci i młodzieży z terenów wiejskich	V	OODR, OTSK „Teraz Wieś”	UMWO, Starostwo Powiatowe w Brzegu,
9.	Wojewódzki zlot dzieci i młodzieży z Klubów 4H	V	OODR, sponsorzy	Starostwo Powiatowe w Brzegu, Starostwo Powiatowe w Kusel/Niemcy
10.	Euro Raps	V/VI	OODR/KZPR/UMWO	KZPR, UMWO
11.	Warsztaty polowe z zakresu ochrony roślin i agronomii	VI	OODR/KSOW	UMWO
12.	AgroLiga	VI	OODR/KSOW	UMWO
13.	Europejskie Targi Innowacji i Przedsiębiorczości na Obszarach Wiejskich	VI	OODR, KSOW, sponsorzy	Starostwo Powiatowe w Brzegu, Starostwo Powiatowe w Kusel/Niemcy, Firma „Viessmann”
14.	Konkurs dla dzieci w zakresie wiedzy o ochronie zwierząt domowych	VI	OODR, UMWO	UMWO
15.	Konkursy kulinarne	V-VIII	OODR, OTSK „Teraz Wieś”	UMWO, OZRIOS, Starostwo Powiatowe w Brzegu,

Lp.	Nazwa	Miesiąc/ kwartał	Źródło finansowania	Współorganizator/ Partner
16.	Akcja letniego wypoczynku ph. Podaruj mi lato – Piknik na Florydzie	VII-VIII	OODR, OTSK „Teraz Wieś”	UMWO, Starostwo Powiatowe w Brzegu, ARR, MON
17.	Dzień Buraka	VIII/IX	OODR	
18.	Dzień Kukurydzy	IX	OODR/ZRU Janów/Agropol Sp. j.	ZRU Janów, Agropol Sp. j.
19.	Wojewódzki Konkurs Koron i Wieńców Dożynkowych	IX	KSOW	Urząd Marszałkowski Województwa Opolskiego
20.	Cykl szkoleń z zakresu apiturystyki jako innowacyjnej formy turystyki zrównoważonej	II - III kwartał	OODR, KSOW	
21.	Cykl szkoleń z zakresu zastosowania ziół przyprawowych i leczniczych w gospodarstwach rolnych, agroturystycznych oraz zagrodach edukacyjnych	II – III kwartał	OODR, KSOW	
22.	Zielone Lato – konkurs dla gospodarstw agroturystycznych	X	OODR, OTSK „Teraz Wieś”	UMWO, OZRiOS,
23.	Konkurs Supermleko	X/XI	OODR/KSOW	UMWO
24.	Konferencja dot. chowu i hodowli trzody chlewnej	X/XI	OODR/KSOW	UMWO
25.	Konferencja „Rozwój OZE na obszarach wiejskich”	X/XI	OODR, KSOW, sponsorzy	UMWO/KSOW
26.	Konkurs „Najlepsze gospodarstwo ekologiczne”	VI-IX	OODR, sponsorzy	CDR Brwinów
27.	Konkurs „Gospodarstwo rolne przyjazne środowisku”	III-XI	OODR, sponsorzy	WFOŚiGW Opole
28.	Konkurs „Najaktywniejszy lider społeczności wiejskich”	III-XII	OODR, UMWO, sponsorzy	UMWO
29.	Spotkanie Mikołajkowe dla dzieci i młodzieży z klubów 4H woj. opolskiego	XII	OODR, UMWO, sponsorzy	Starostwo Powiatowe w Kusel, UMWO, Starostwo Powiatowe w Brzegu
30.	Biesiada Bożonarodzeniowa – konkurs dla stowarzyszeń i KGW	XII	OODR, OTSK „Teraz Wieś”	UMWO, OZRiOS, Starostwo Powiatowe w Brzegu


DYREKTOR
 mgr inż. Zenytk Zimofski